

وینار "سرطان، فرصتها و چالش‌ها"

آنچه باید درباره سرطان بدانیم

دکتر رضا ملایری

فوق تخصص خون و سرطان (آنکولوژی)

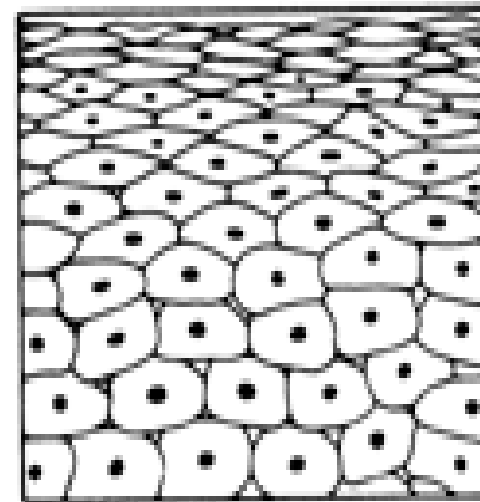
عضو شورای پژوهشی مرکز تحقیقات بنیاد ملی نیکوکاری کنترل سرطان



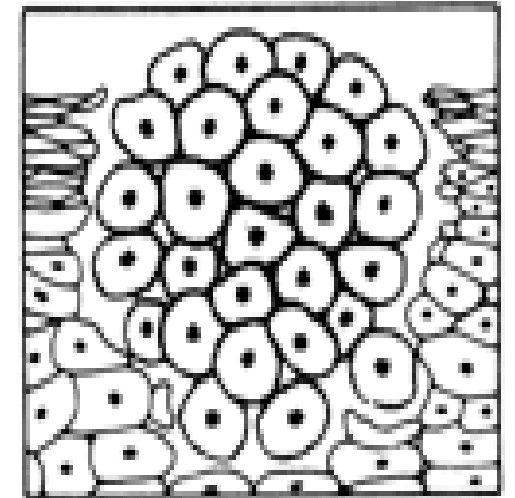
سرطان چیست؟

سرطان گروهی از بیماریها را شامل می شود که با رشد کنترل نشده و گسترش غیر طبیعی سلولها مشخص می گردند.

اگر این گسترش غیر طبیعی کنترل نشود نهایتا منجر به مرگ خواهد شد.

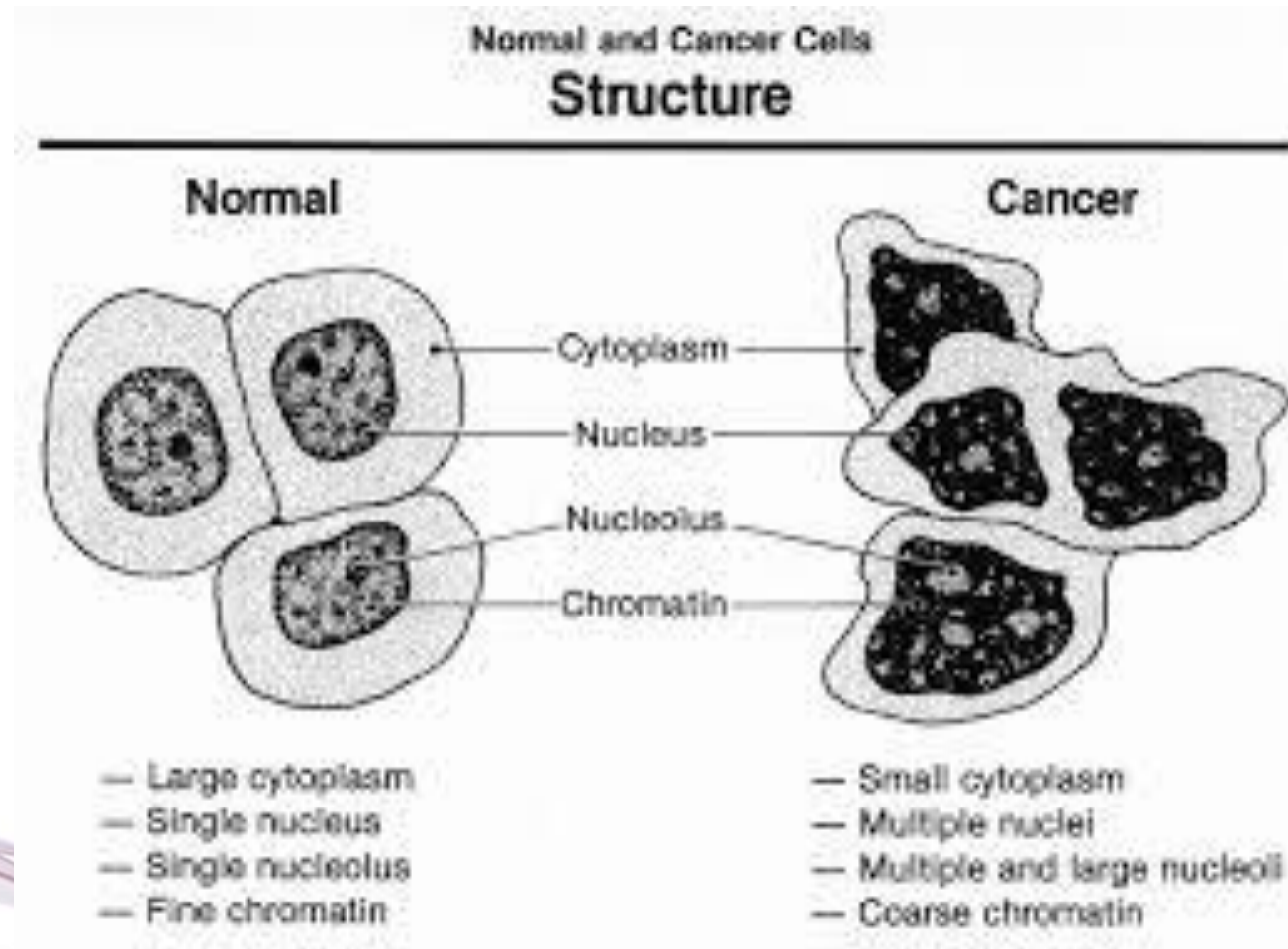


Normal cells

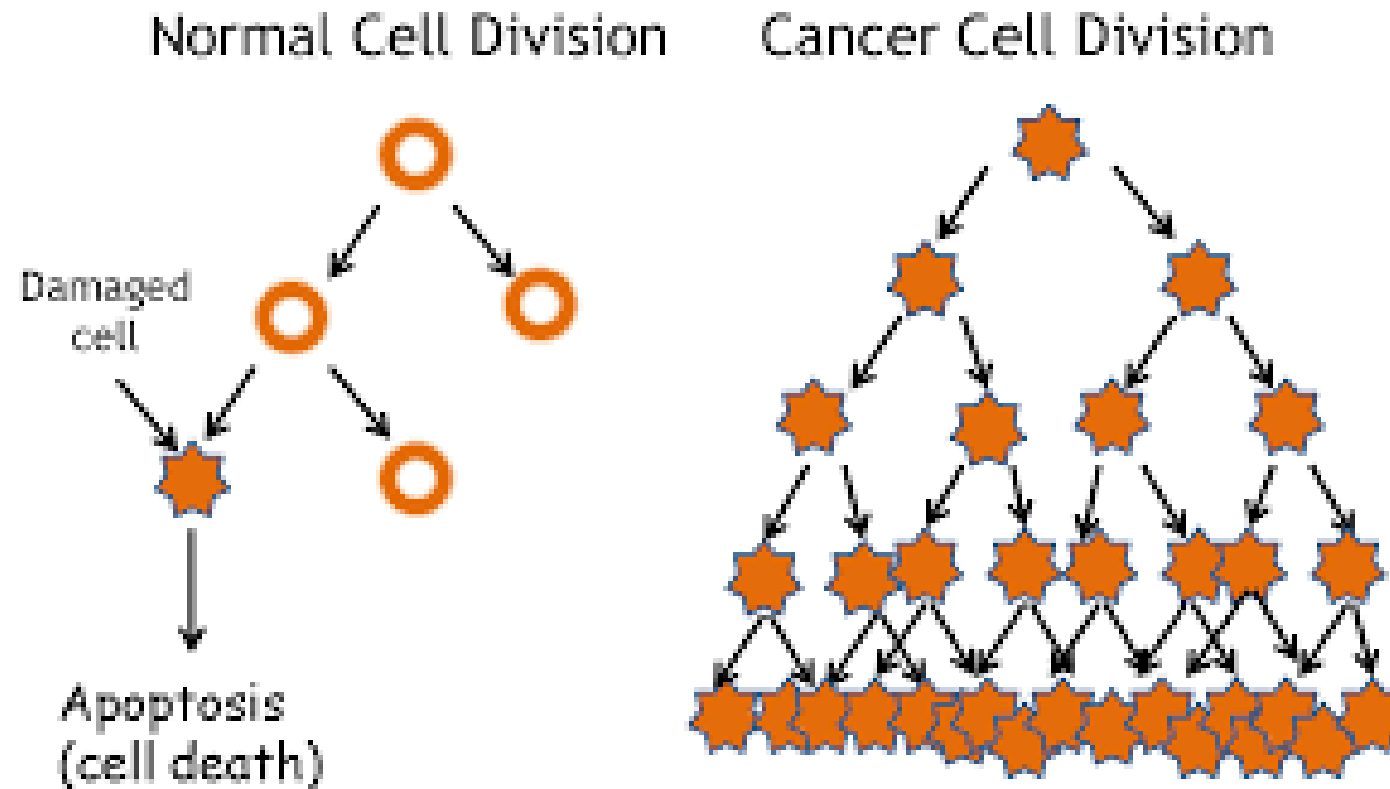


Cells forming a tumour

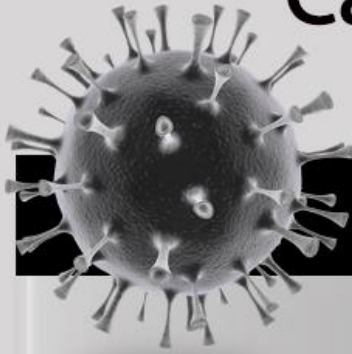
سلولهای طبیعی و سرطانی



تکثیر سلولهای طبیعی و سرطانی

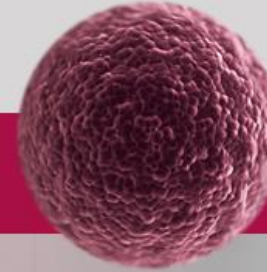


Cancer Cell & Normal Cell Characteristics



Cancer Cell

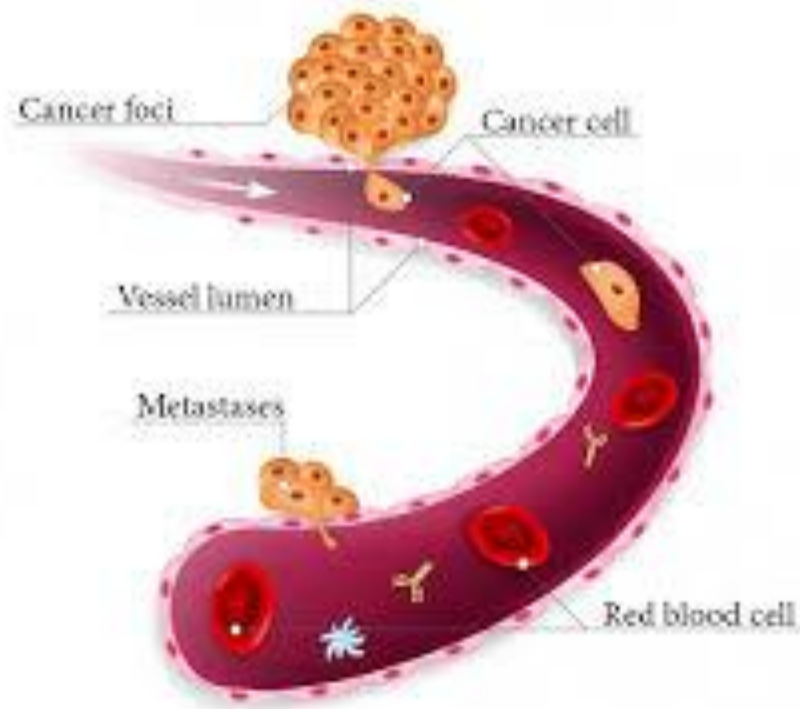
Shape: Irregular
Nucleus: Larger, darker
Growth: Out of control
Maturation: Immature - Doesn't mature
Communication: Doesn't communicate
Visibility: Invisible to immune cells
Blood Supply: Tumor angiogenesis
Oxygen: Doesn't like or require oxygen
Glucose: Loves, craves glucose
Energy Efficiency: Very low (5%)
Amount of ATP: 2 units of ATP
Cell Environment: Acidic
Nutrient Preference: Glucose



Normal Cell

Shape: Regular
Nucleus: Proportionate size
Growth: In control, systematic
Death: Mortal (Apoptosis)
Maturation: Mature (Cell differentiation)
Communication: Communicates
Visibility: Visible to immune cells, with ID
Blood Supply: Angiogenesis during repair
Oxygen: Requires oxygen
Glucose: Requires some glucose
Energy Efficiency: Very high (95%)
Amount of ATP: 38 units of ATP
Cell Environment: Alkaline
Nutrient Preference: Fat, Ketone, Glucose

سرطان، تهاجم و متاستاز



هر سرطان با هر سرطان فرق میکند
بسیاری از سرطانها بر اساس اندام یا نوع
سلولی که از آن منشاء می گیرند ،
نامگذاری می شوند
هنگامیکه سرطان بوسیله خون یا لنف پخش
گردد به آن متاستاز گفته می شود و
هنگامیکه سرطان بطور موضعی به بافت
های اطراف دست اندازی کند به آن ،
می گوئیم (invasion) تهاجم

عوامل سرطانی خارجی

استعمال دخانیات (سیگار، قلیان، تریاک و غیره)

مواد شیمیایی (مثل آزبست، بنزن، سیکلوسپورین، داروهای شیمی درمانی و غیره)

پرتوتابی (نور خورشید، اشعه ایکس، پرتو درمانی و غیره)

عوامل عفونی (ویروس هپاتیت، EBV، HIV، HP و غیره)

عدم تحرک و چاقی

حدود 40% سرطانیها قابل پیشگیری است

عوامل سرطانی داخلی

جهش‌های ژنی (KRAS, P53, BCR/ABL, BRCA1,

von Hippel Lindau و غیره)

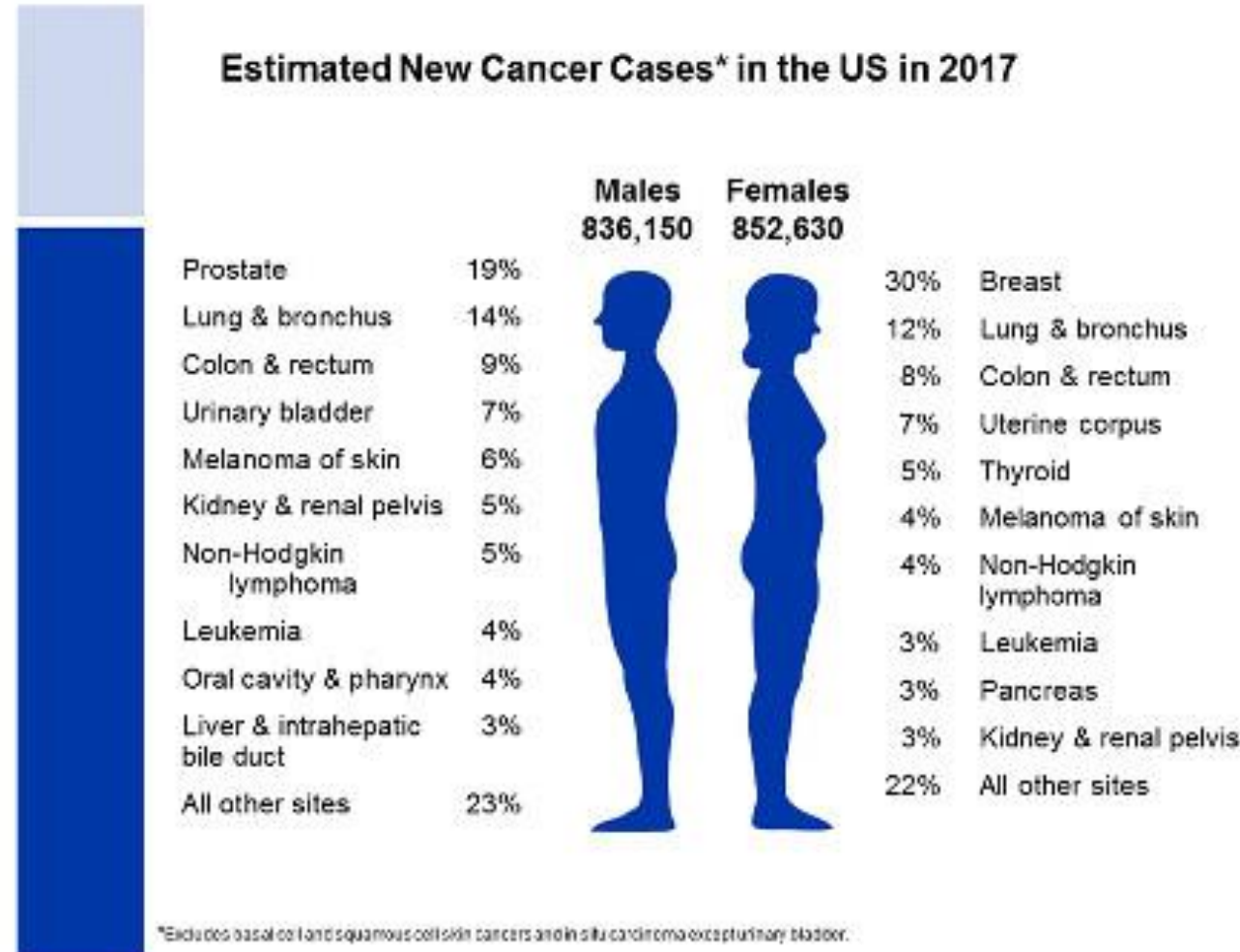
هورمونها (استروژن، پروژسترون، تستوسترون و غیره)

شرایط ایمنی (هرگونه نقص ایمنی)

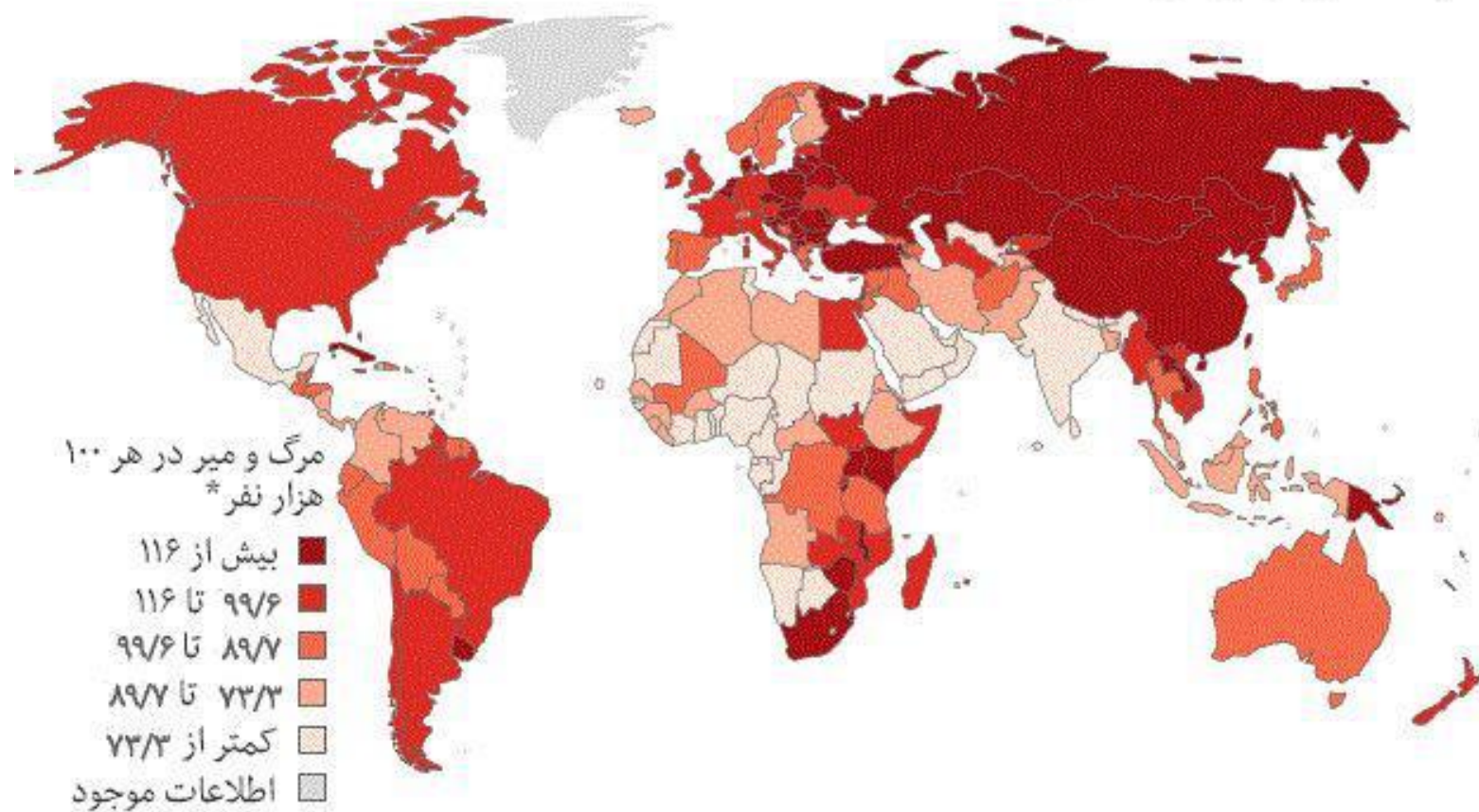
عوامل شناخته نشده

Cancer statistics

Estimated New Cancer Cases* in the US in 2017



مرگ ناشی از سرطان، سال ۲۰۱۲



علایم و راه تشخیص سرطانهای شایع در ایران

❖ سرطان معده

❖ سرطان پستان

❖ سرطان روده بزرگ

❖ سرطان ریه

❖ سرطان پروستات

سرطان معده



علائم سرطان معده

- بی‌اشتهایی
- کاهش وزن
- درد معده
- سوزش سر دل
- خستگی و کم‌خونی
- تهوع و استفراغ

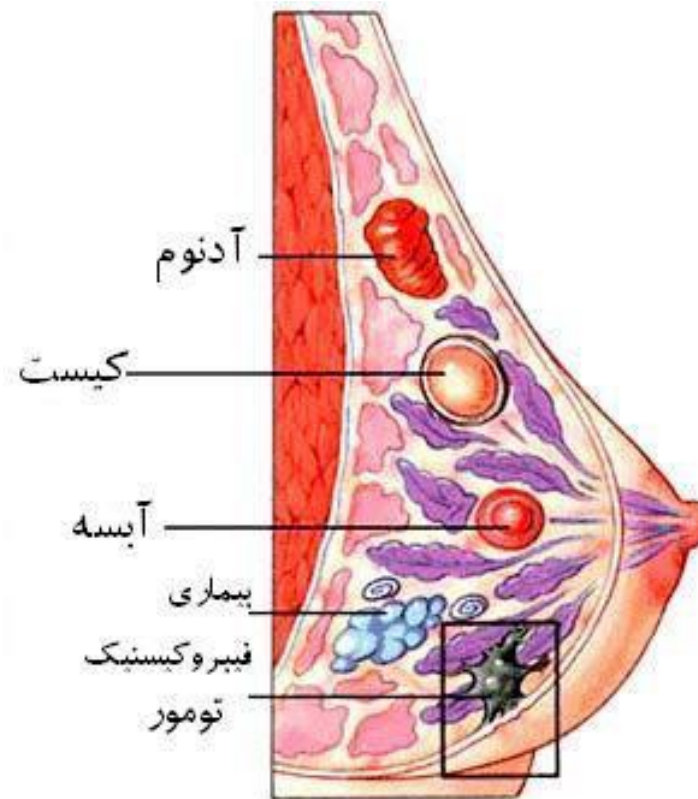
روش تشخیص سرطان معده

❖ سی تی اسکن

❖ باریوم سوالو

❖ آندوسکوپی و بیوپسی

سرطان پستان



علائم سرطان پستان

- احساس توده یا تورم غیر عادی
- فرورفتگی
- تغییر فرم و شکل نوک پستان
- ترشحات (مخصوصاً خونی) از نوک پستان
- قرمزی یا گرمای منطقه ای پستان
- تغییر شکل طبیعی پوست پستان و نمای پوست پرتغالی پیدا کردن

گاه‌ها توده می‌تواند باعث درد و زخم و عفونت شود

روش تشخیص سرطان پستان

❖ معاینه

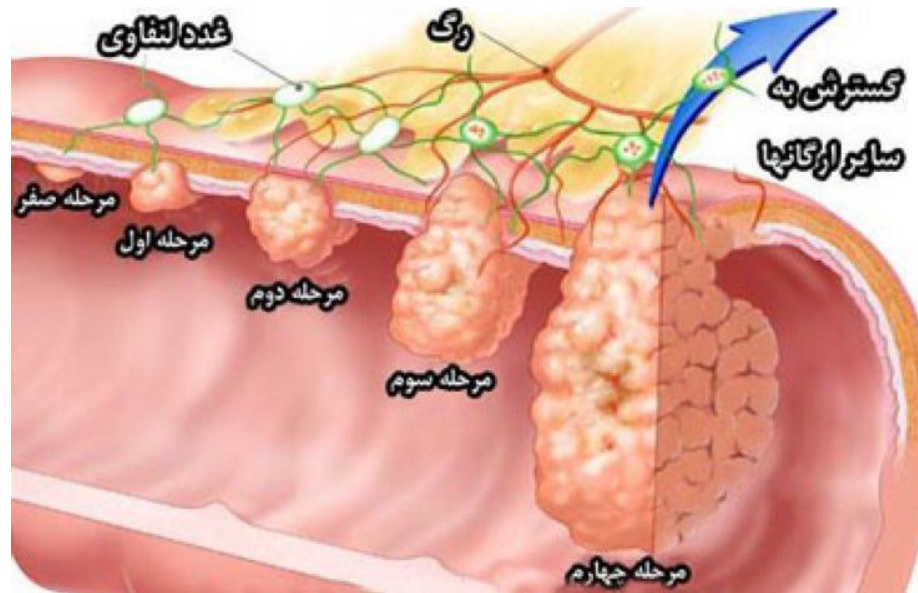
❖ ماموگرافی

❖ ام‌آر‌آی در موارد خاص

❖ سونوگرافی و بیوپسی

❖ بیوپسی باز (اتاق عمل)

سرطان روده بزرگ



علائم سرطان روده بزرگ

- درد شکم، معمولاً به طور متناوب و مبهم
- کاهش وزن
- یبوست، کاهش قطر مدفوع
- سیری زودرس و کم‌اشتهایی
- خستگی
- کم‌خونی

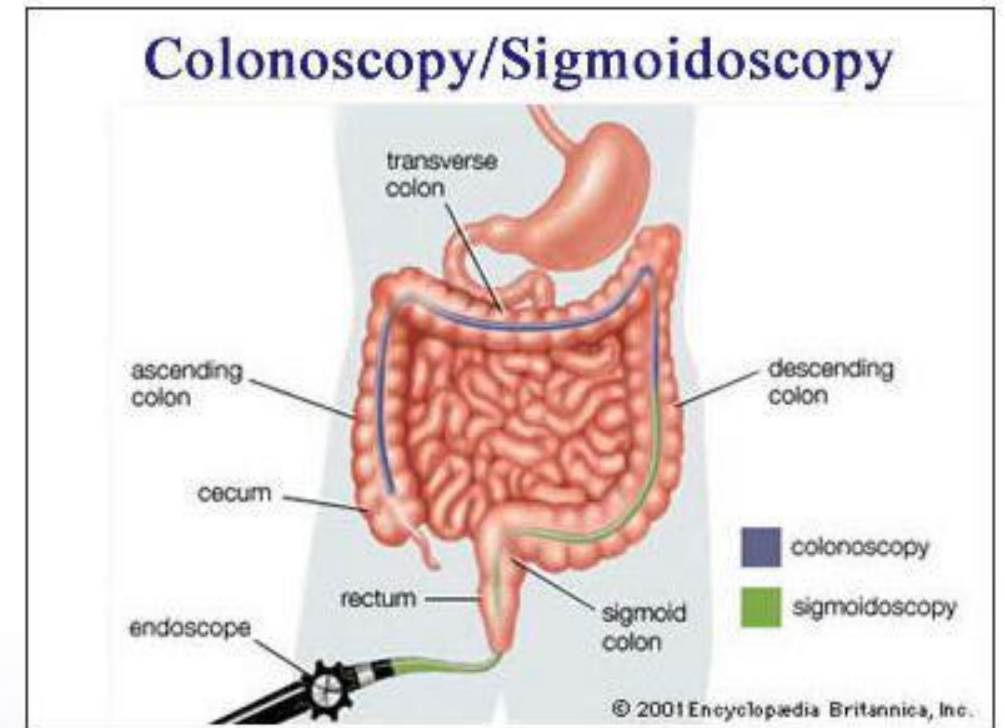
روش تشخیص سرطان روده بزرگ

❖ سی تی اسکن

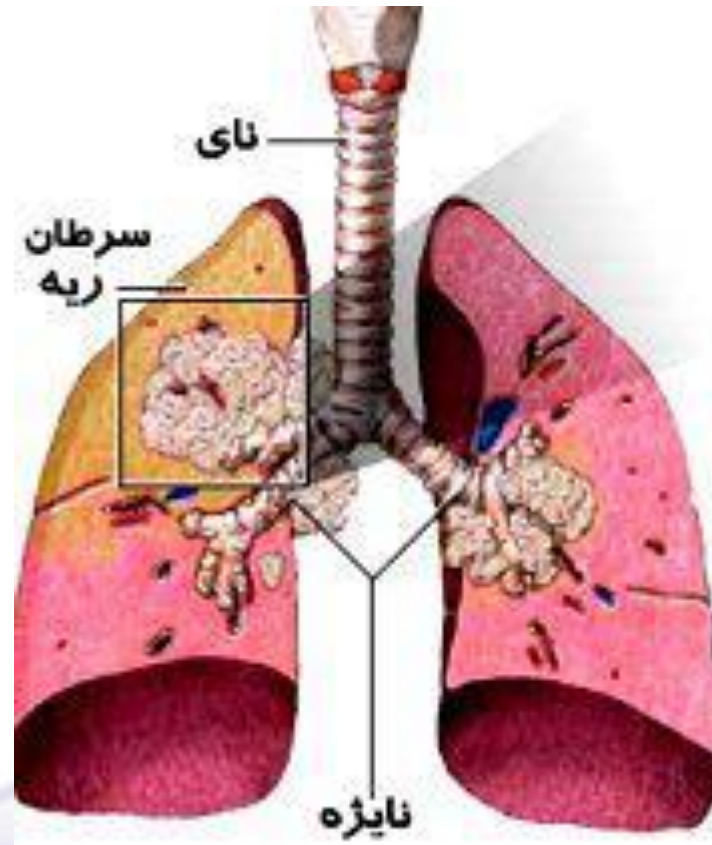
❖ در موارد خاص ام ار ای

❖ باریوم انما

❖ کولونوسنوپي



سرطان ریه



علائم سرطان ریه

- تنگی نفس
- بیش از سه هفته سرفه
- خلط خونی
- درد قفسه سینه

علائم دیگر تب، کاهش وزن، ضعف و بی‌اشتهایی و تعریق شبانه است

روش تشخیص سرطان ریه

❖ عکس ساده ریه Chest X ray

❖ سی‌تی اسکن و بیوپسی

❖ برونکوسکوپی و بیوپسی

❖ در موارد خاص ام‌آر‌آی

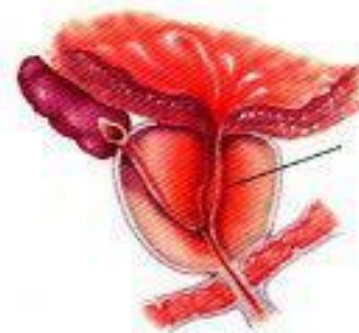
سرطان پروستات



پروستات سالم



پروستات سرطانی



التهاب پروستات



بزرگی پروستات

<http://IranOnco.com>

علائم سرطان پروستات

- ضعیف شدن یا قطع شدن جریان ادرار
- مشکل در تخلیه کردن مثانه به طور کامل
- درد یا سوزش حین ادرار کردن
- خون در ادرار یا منی
- درد در پشت یا لگن

روش تشخیص سرطان پروستات

❖ معاینه

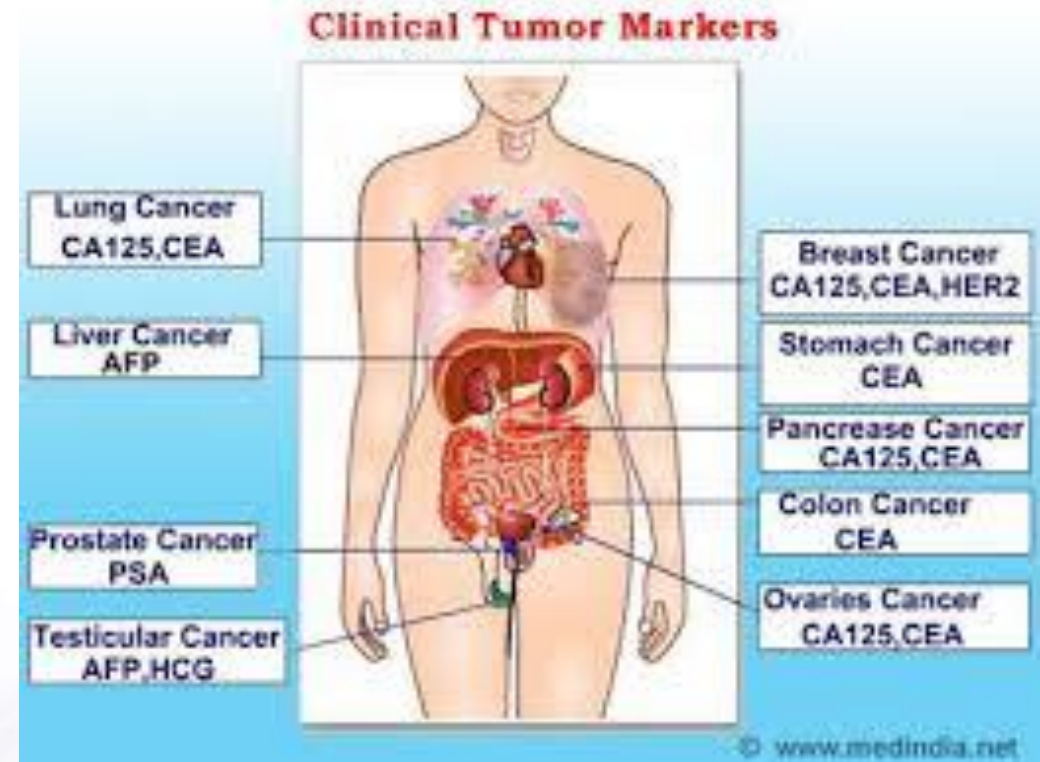
❖ سونوگرافی

❖ آزمایش پی اس ای PSA

❖ بیوپسی

نقش تومور مارکرها در تشخیص سرطان

- ❖ فقط میتوانند راهنمایی کنند
- ❖ برای تشخیص به غیر از PSA و CA 125 کمک زیادی نمیکند
- ❖ برای تشخیص بیوپسی و پاتولوژی الزامیست



PET Scan

❖ برای تشخیص توصیه نمیشود

❖ برای مرحله بندی سرطانها کمک زیادی میکند

روشهای درمان سرطان

عمل جراحی

پرتو درمانی (رادیوتراپی)

شیمی درمانی

در بسیاری از بیماران از دو روش درمانی استفاده میشود

درمان چندتخصصی

هفت توصیه برای سلامتی و پیشگیری از سرطان

1. سیگار نکشید
2. از رژیم غذایی کم چربی همراه با مواد گیاهی فراوان استفاده کنید
3. به طور مرتب تحت معاینات پزشکی و دندانپزشکی قرار بگیرید
4. به هر برآمدگی و یا زخمی که تمایل به التیام ندارد توجه کرده و به هر نوع تغییری در اعمال طبیعی بدنتان حساس باشید
5. از خودتان در مقابل تابش مستقیم و شدید نور خورشید محافظت کنید
6. مواد سرطانزا را بشناسید و از آنها در محیط کار و خانه اجتناب کنید
7. برای خانمها: به طور منظم آزمایش ترشح دهانه رحم (پاپ اسمیر) را انجام داده و هر ماه سینه هایتان را معاینه کنید

When does a patient with a solid tumour need chemotherapy?

Neoadjuvant

To make tumour operable (e.g. gastric cancer, breast cancer, rectum cancer, high grade sarcoma)

To have a less aggressive operation (e.g. breast cancer)

Adjuvant

To treat micrometastases, improve survival (e.g. breast cancer, gastric cancer, colorectal cancer, NSCLC)

When does a patient with a solid tumour need chemotherapy? (2)

Palliative

To improve symptoms, increase quality of life and survival

(Metastatic breast cancer, metastatic colorectal cancer and almost all metastatic cancers)

Maintenance

To improve survival (NSCLC, colorectal cancer,

Chemotherapy: Adverse effects

1. Hematotoxicity
2. Gastrointestinal toxicity
3. Skin toxicity
4. Cardiotoxicity
5. Secondary malignancy
6. Allergic reactions
7. Neurotoxicity
8. Effects on urinary tract
9. Gynecologic side effects
10. Musculoskeletal side effects

عوارض شیمی درمانی

6- واکنش‌های عروقی و افزایش حساسیت

1- عوارض هماتولوژیک و سرکوب ایمنی

7- عوارض عصبی

2- عوارض گوارشی

8- عوارض کلیوی ادراری

3- واکنش‌های پوستی (ریزش مو)

9- عوارض جنسی و گونادی

4- عوارض قلبی

10- درد عضلانی

5- بدخیمی ثانویه

اهمیت مداخلات روان شناختی

Treatment

Psychologic intervention

PATIENT

نقش طب تسکینی

طب تسکینی یعنی مراقبت‌های همه جانبه بیمار.

در کنار درمان ، بیمار

مراقبت‌های

روحی روانی

مراقبت معنوی

مراقبت‌های

اجتماعی

مشاوره تغذیه

فیزیوتراپی

دریافت میکند



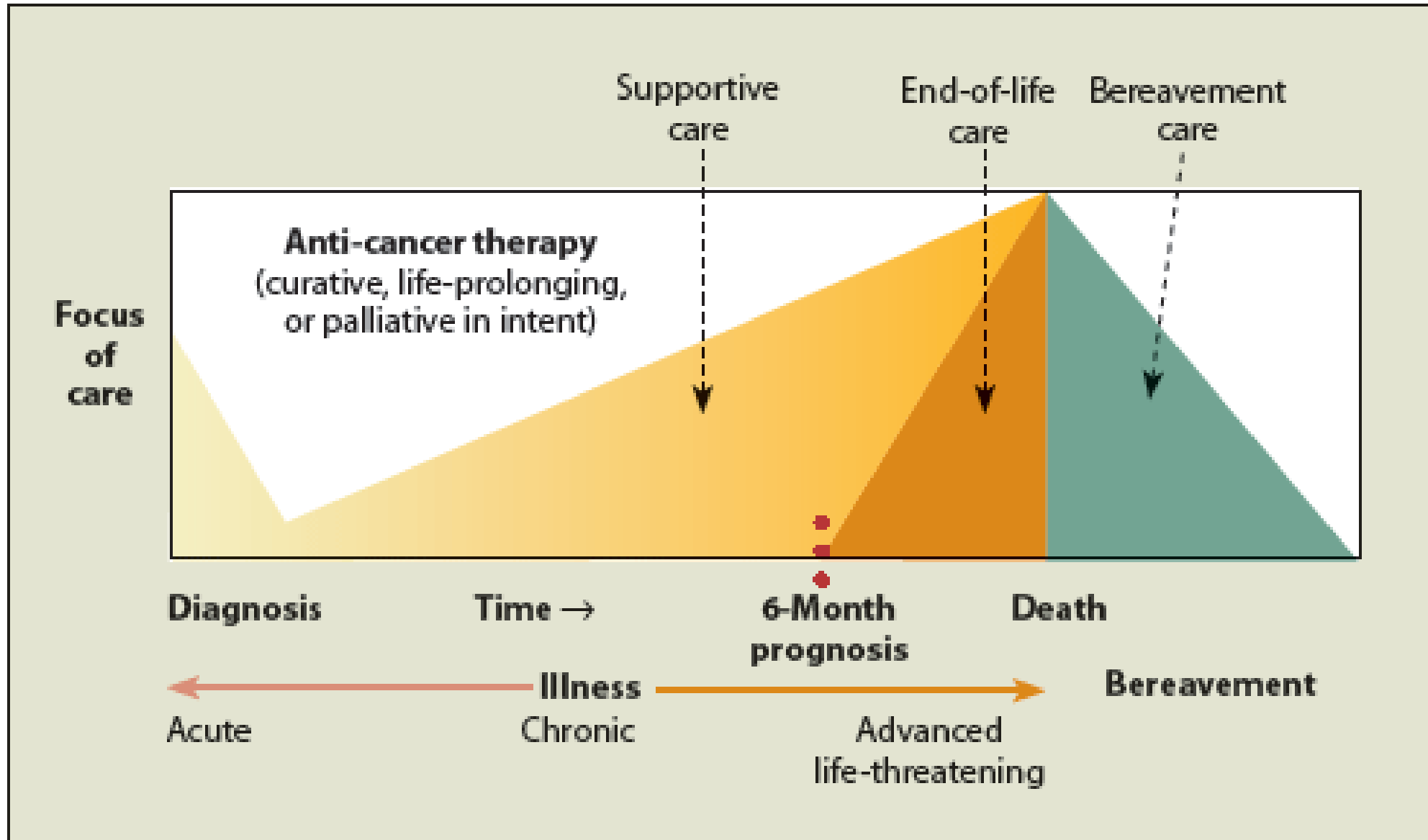
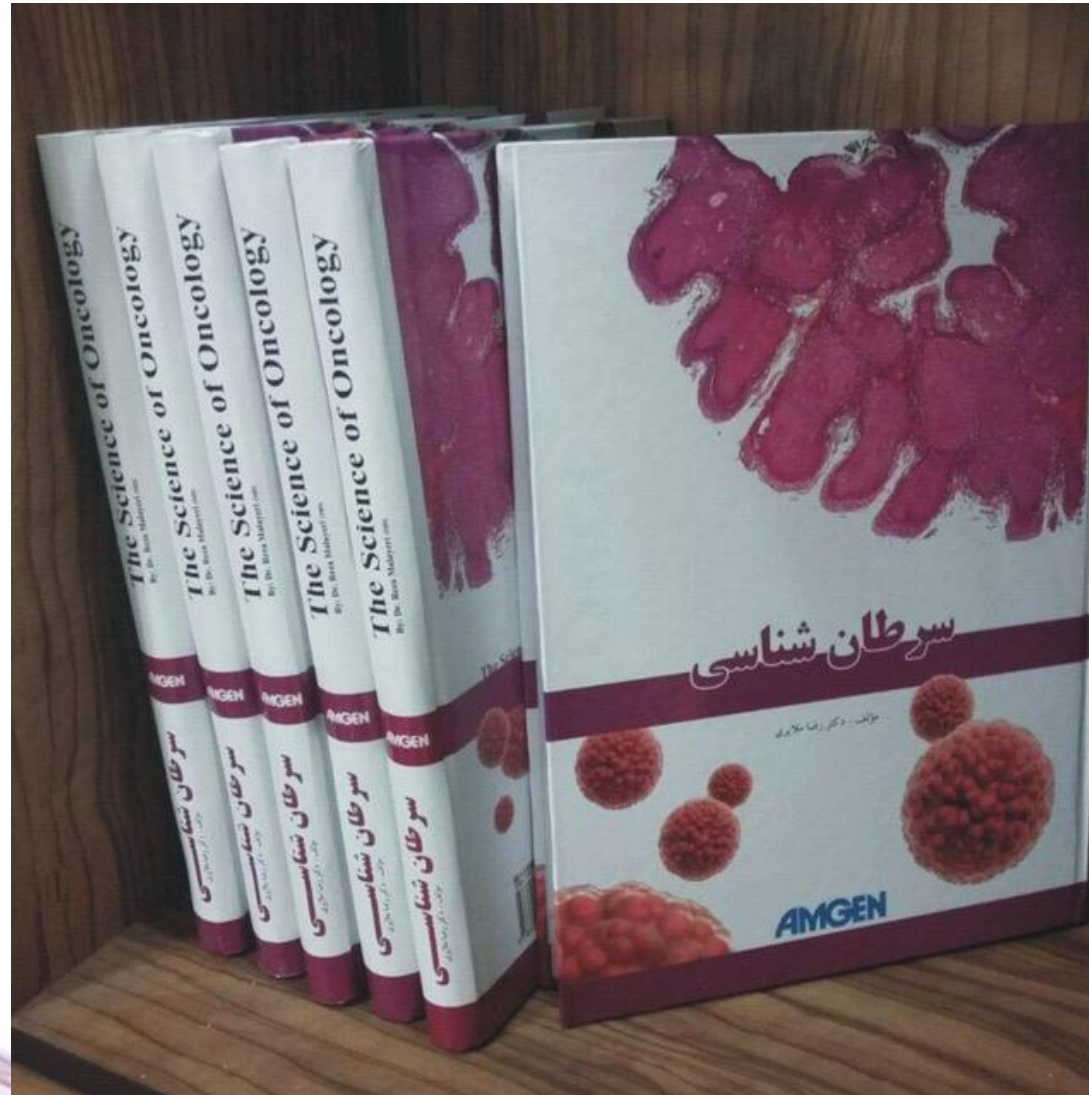


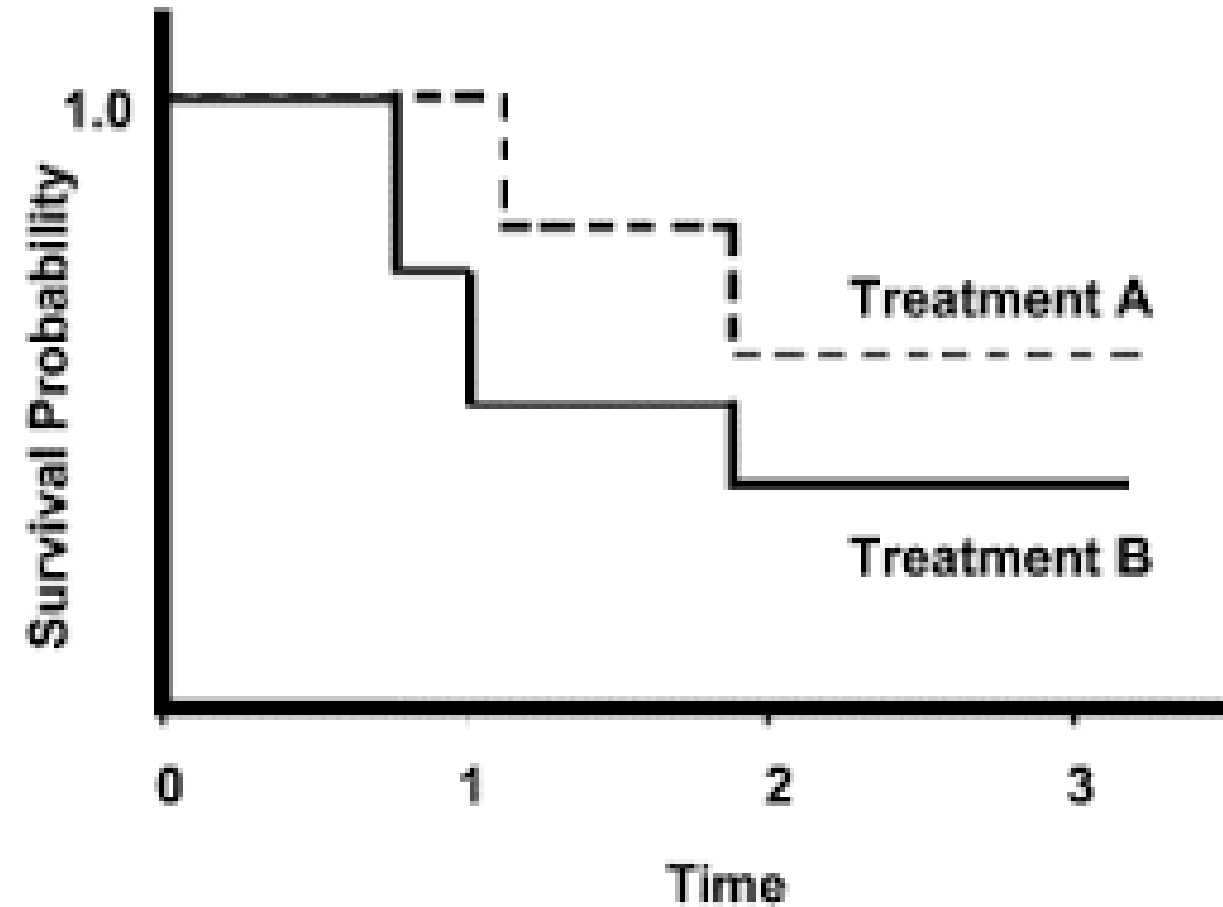
Figure 1: The balance between anti-tumor therapy and palliative care across the continuum of cancer care.



جهت اطلاعات بیشتر



Survival curve



با تشکر از توجه شما

مرکز تمقیقات بنیاد ملی نیکوکاری کنترل سرطان / بنیاد ملی نیکوکاری کنترل سرطان
وبسا، روابط عمومی بنیاد ملی نیکوکاری کنترل سرطان



بنیاد ملی نیکوکاری کنترل سرطان
National Cancer Control Foundation
شماره ثبت: ۱۳۱۵
۲۰۱۶



www.web-sa.ir



info@web-sa.ir



[T.me/websainfo](https://t.me/websainfo)



aparat.com/cancer_mchf



[instagram.com/fr99daraje](https://www.instagram.com/fr99daraje)



sapp.ir/websainfo



بنیاد ملی نیکوکاری کنترل سرطان

تهران - انتهای فیابان مفتوح شمالی - روبروی فیابان ملایری پور - پلاک ۱۰ - طبقه دوم
تلفن: ۰۲۱-۸۸۳۴۷۶۲۸
فاکس: ۰۲۱-۸۸۳۱۱۶۷۱