

وینار "سرطان، فرصتها و چالش ها"

پیامد سرطان در ۲۰ سال آینده

دکتر ناهید نفیسی

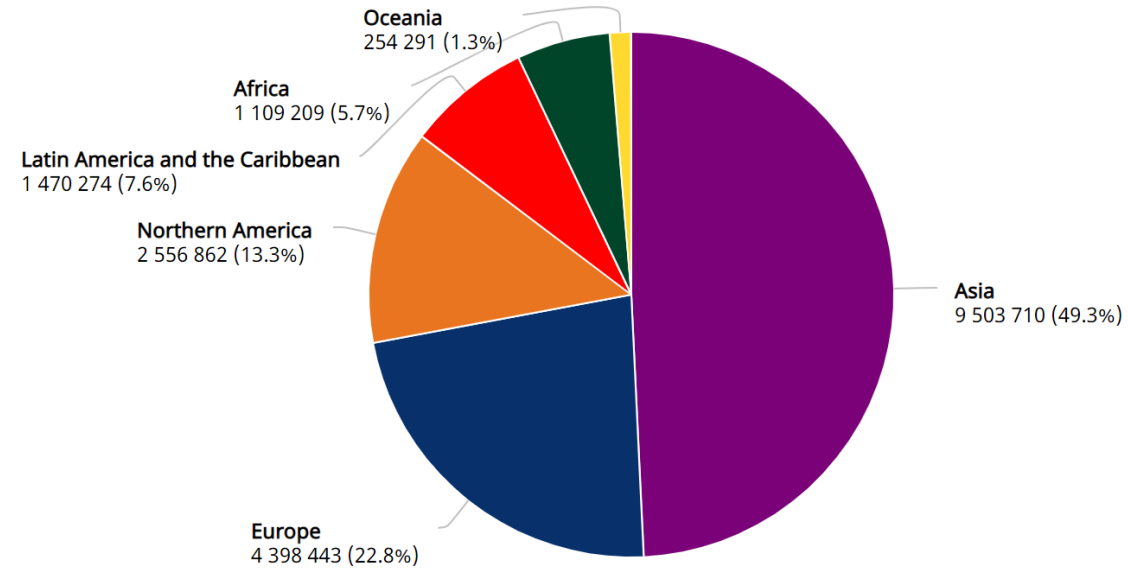
سمت: دبیر علمی کنگره

مرتبه:

دانشیار دانشگاه علوم پزشکی ایران



Estimated number of new cases in 2020, all cancers, both sexes, all ages

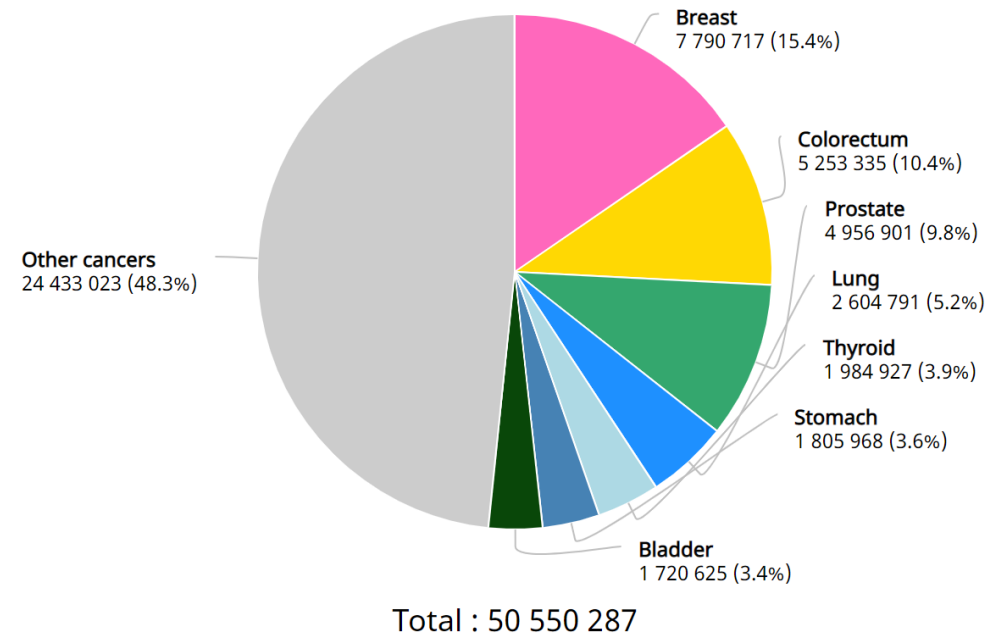


Total : 19 292 789

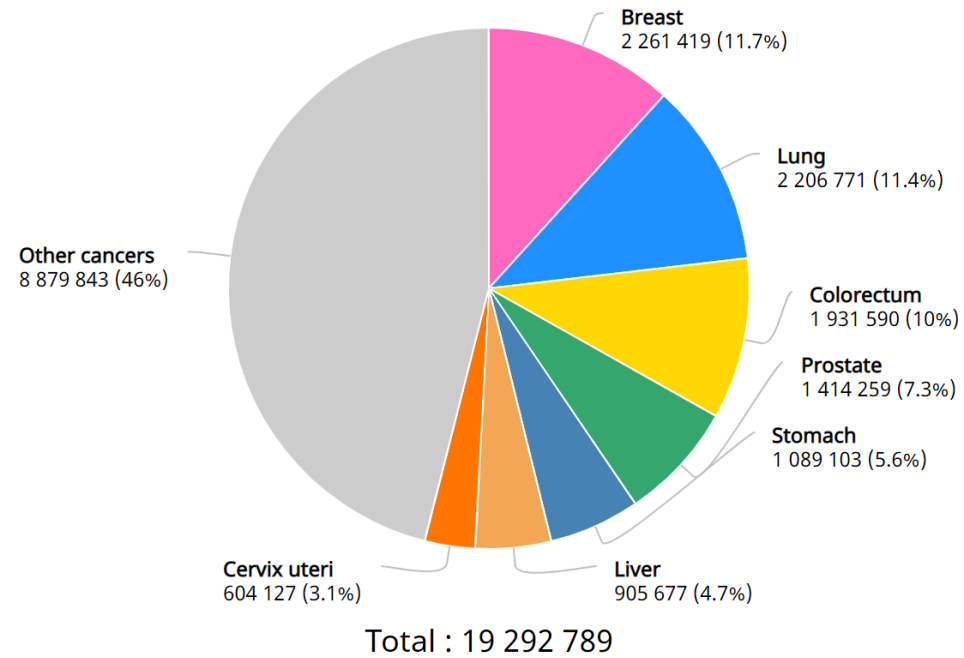
Data source: GLOBOCAN 2020
Graph production: Global Cancer Observatory (<http://gco.iarc.fr/>)
© International Agency for Research on Cancer 2021



Estimated number of prevalent cases (5-year) in 2020, worldwide, both sexes, all ages



Estimated number of new cases in 2020, worldwide, both sexes, all ages

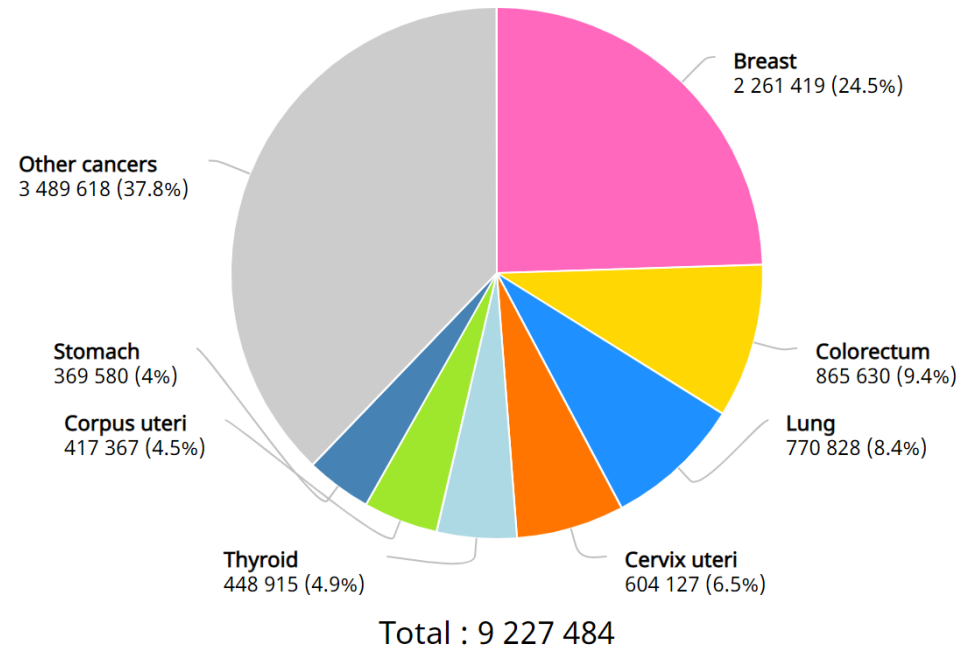


Data source: GLOBOCAN 2020
Graph production: Global Cancer Observatory (<http://gco.iarc.fr/>)
© International Agency for Research on Cancer 2021

International Agency for Research on
World Health
Organization



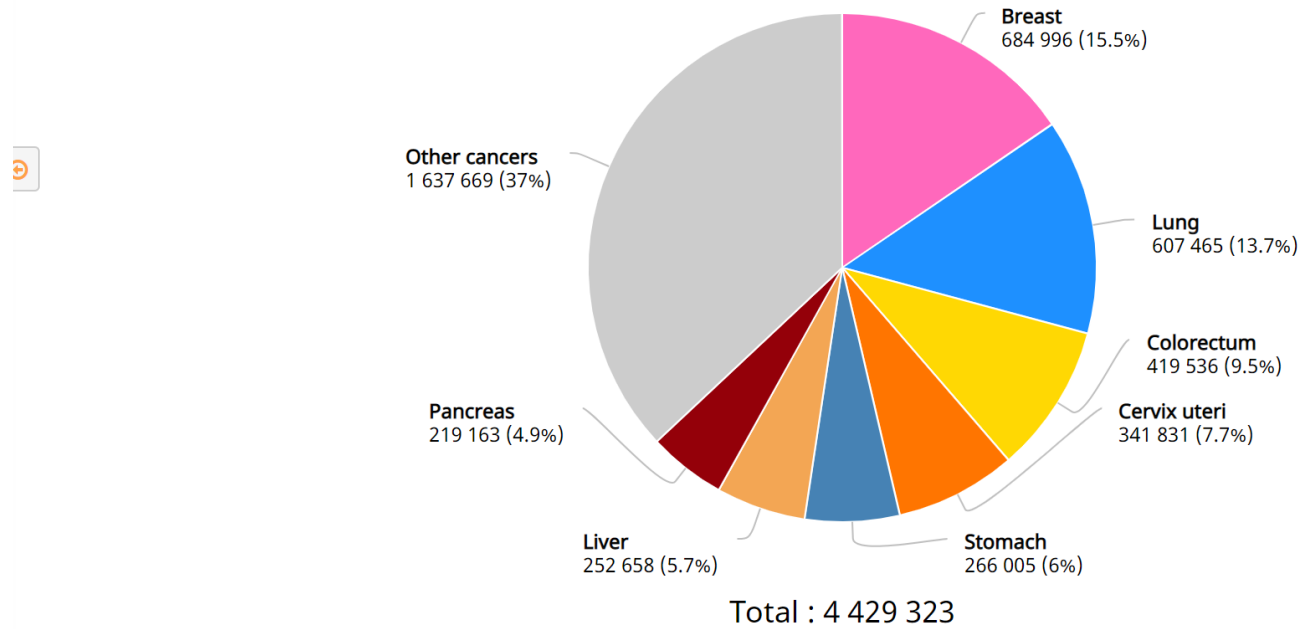
Estimated number of new cases in 2020, worldwide, females, all ages



Data source: GLOBOCAN 2020
Graph production: Global Cancer Observatory (<http://gco.iarc.fr/>)

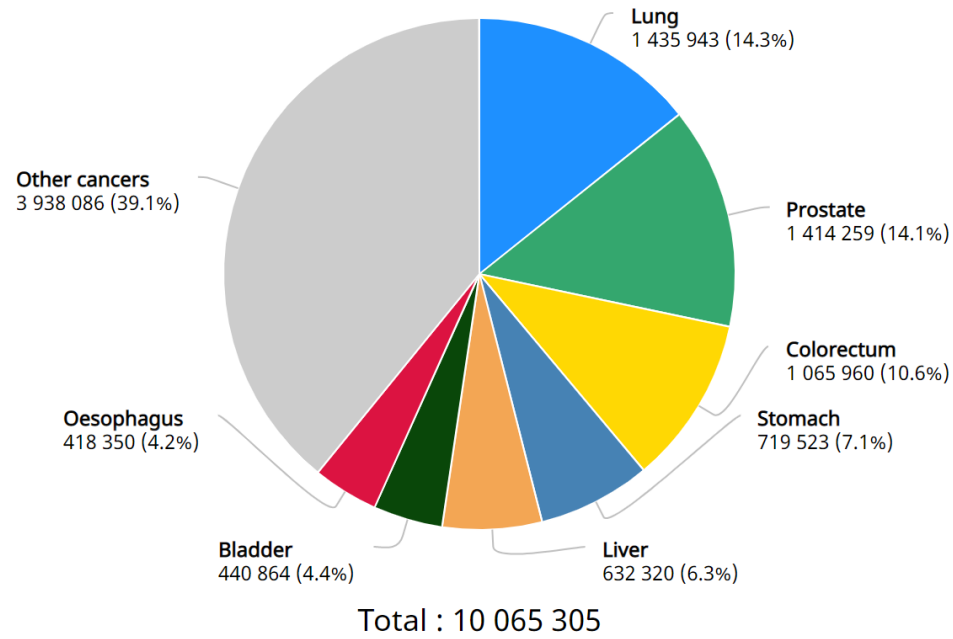
International Agency for Research on Cancer

Estimated number of deaths in 2020, worldwide, females, all ages



Data source: GLOBOCAN 2020
Graph production: Global Cancer Observatory (<http://gco.iarc.fr/>)
© International Agency for Research on Cancer 2021

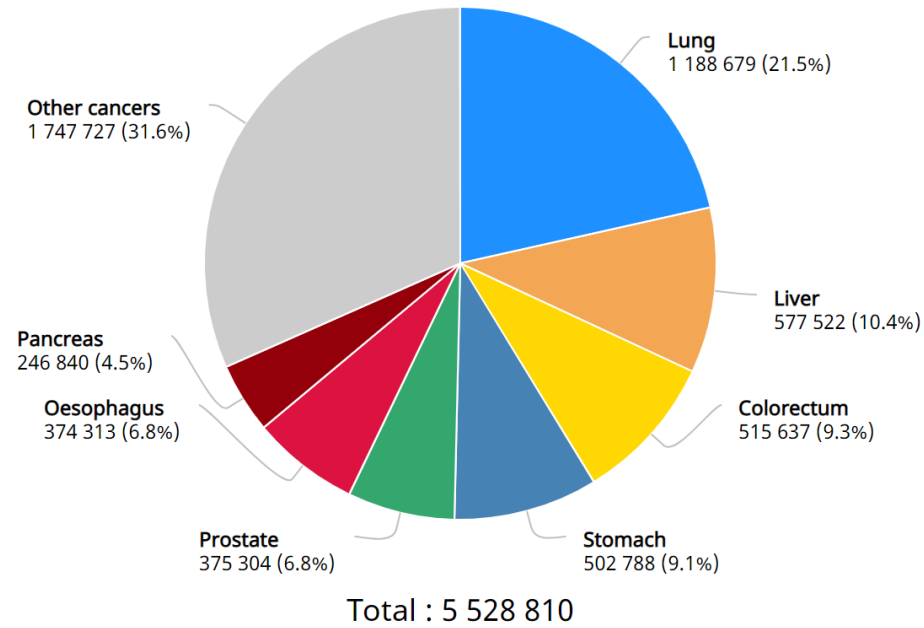
Estimated number of new cases in 2020, worldwide, males, all ages



Data source: GLOBOCAN 2020
Graph production: Global Cancer Observatory (<http://gco.iarc.fr/>)
© International Agency for Research on Cancer 2021

International Agency for Research on
Cancer
World Health
Organization

Estimated number of deaths in 2020, worldwide, males, all ages



Data source: GLOBOCAN 2020
Graph production: Global Cancer Observatory (<http://gco.iarc.fr/>)
© International Agency for Research on Cancer 2021

International Agency for Research on Cancer
World Health Organization

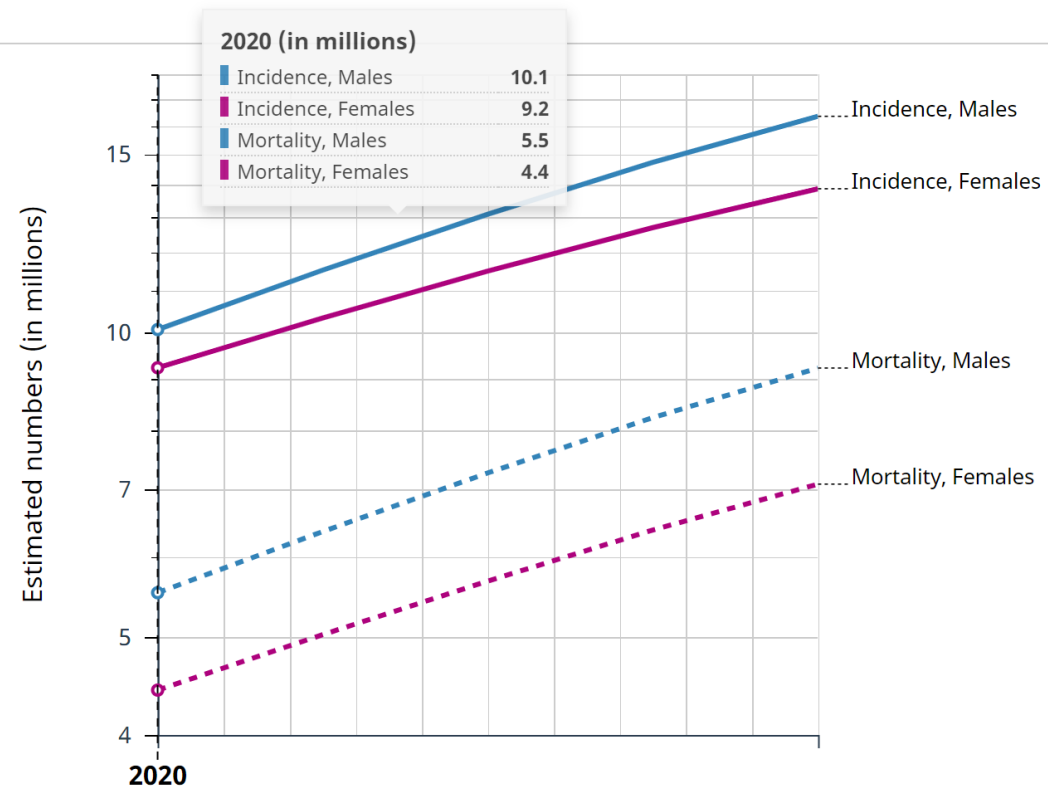
CANCER TOMORROW

Home About Data visualization

Estimated numbers from 2020 to 2040, Males & Females, age [0-85+]

All cancers

World



International Agency for Research on Cancer

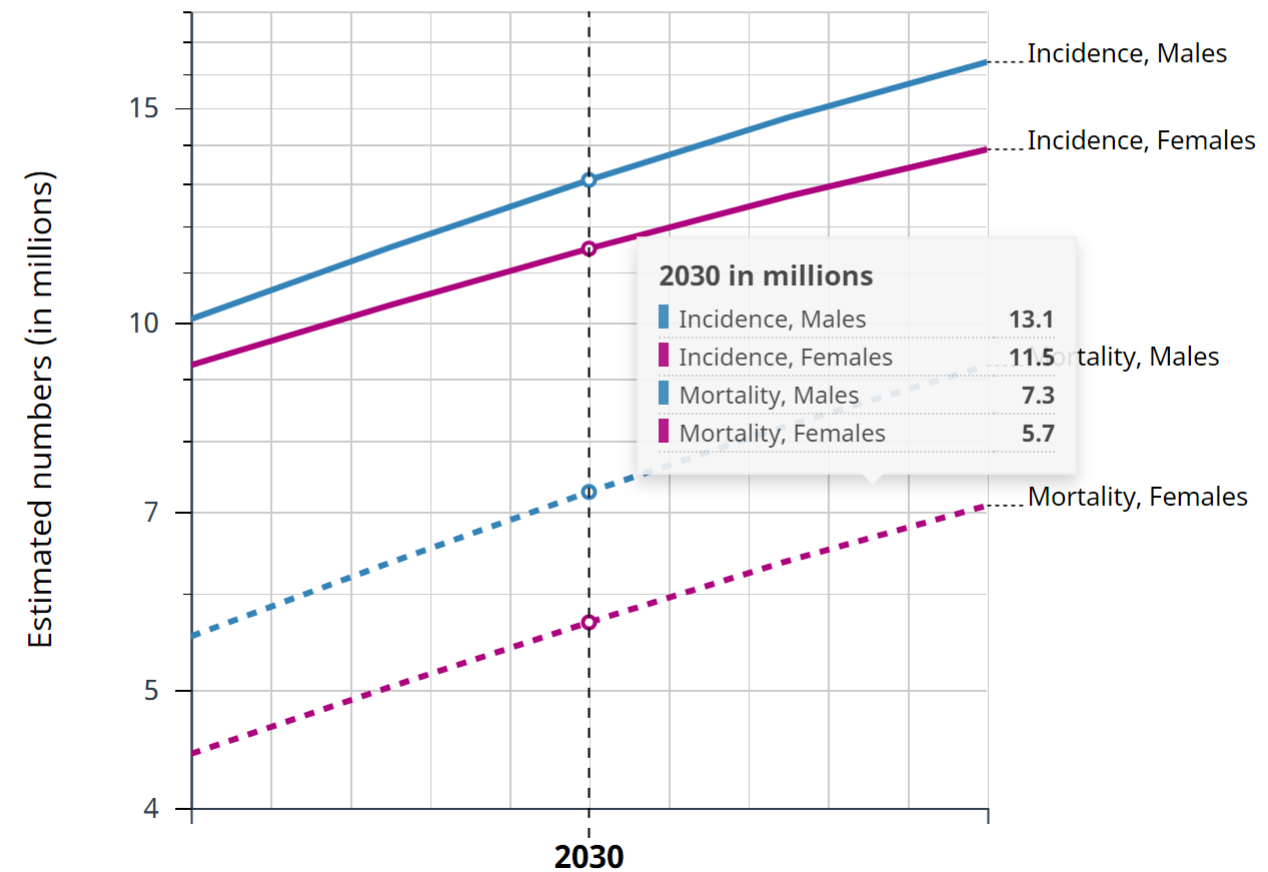
نام سخنران:
موضوع:



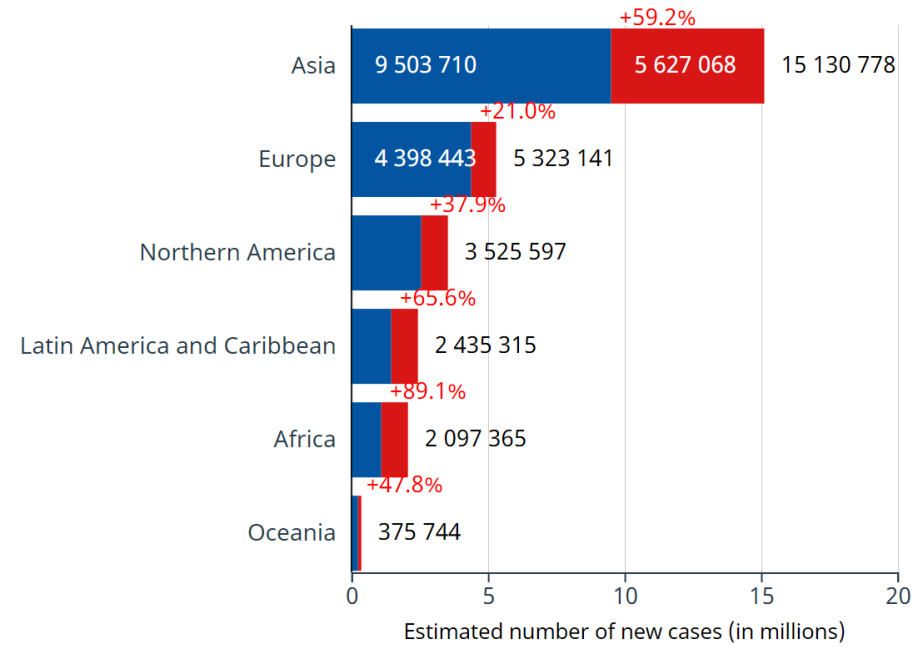
CANCER TOMORROW

Estimated numbers from 2020 to 2040, Males & Females, age [0-85+]

All cancers
World



Estimated number of new cases from 2020 to 2040, Both sexes, age [0-85+]
All cancers



Totals	
2020	19 292 789
2040	28 887 940

IARC - All Rights Reserved 2020

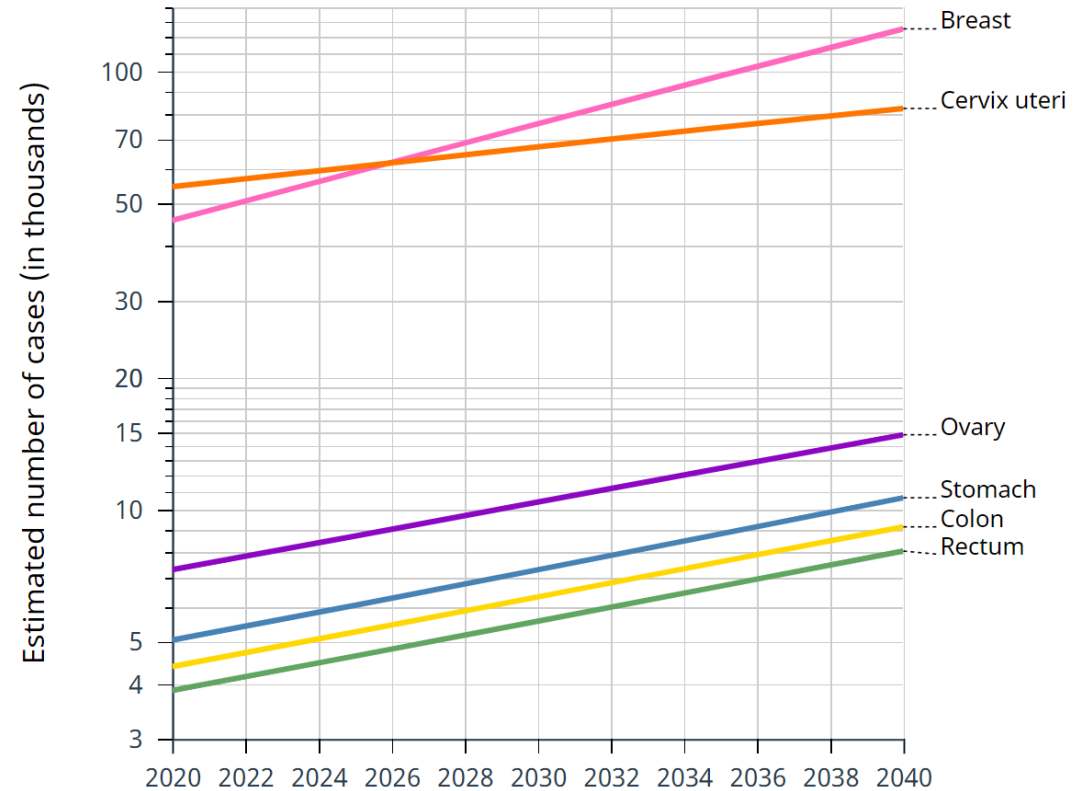
International Agency for Research on Cancer
World Health Organization



Estimated number of new cases from 2020 to 2040, Females, age [0-85+]

Eastern Africa

Annual percentage change: Breast: 1.5%; Cervix uteri: -1.5%



با تشکر از توجه شما

مرکز تمقیقات بنیاد ملی نیکوکاری کنترل سرطان / بنیاد ملی نیکوکاری کنترل سرطان
وبسا، روابط عمومی بنیاد ملی نیکوکاری کنترل سرطان



بنیاد ملی نیکوکاری کنترل سرطان
National Cancer Control Foundation
شماره ثبت: ۱۳۱۵
۲۰۱۶



www.web-sa.ir



info@web-sa.ir



[T.me/websainfo](https://t.me/websainfo)



aparat.com/cancer_mchf



[instagram.com/fr99daraje](https://www.instagram.com/fr99daraje)



sapp.ir/websainfo



بنیاد ملی نیکوکاری کنترل سرطان

تهران - انتهای فیابان مفتوح شمالی - روبروی فیابان ملایری پور - پلاک ۱۰ - طبقه دوم
تلفن: ۰۲۱-۸۸۳۴۷۶۲۸
فاکس: ۰۲۱-۸۸۳۱۱۶۷۱

وینار "سرطان، فرصتها و چالش ها"

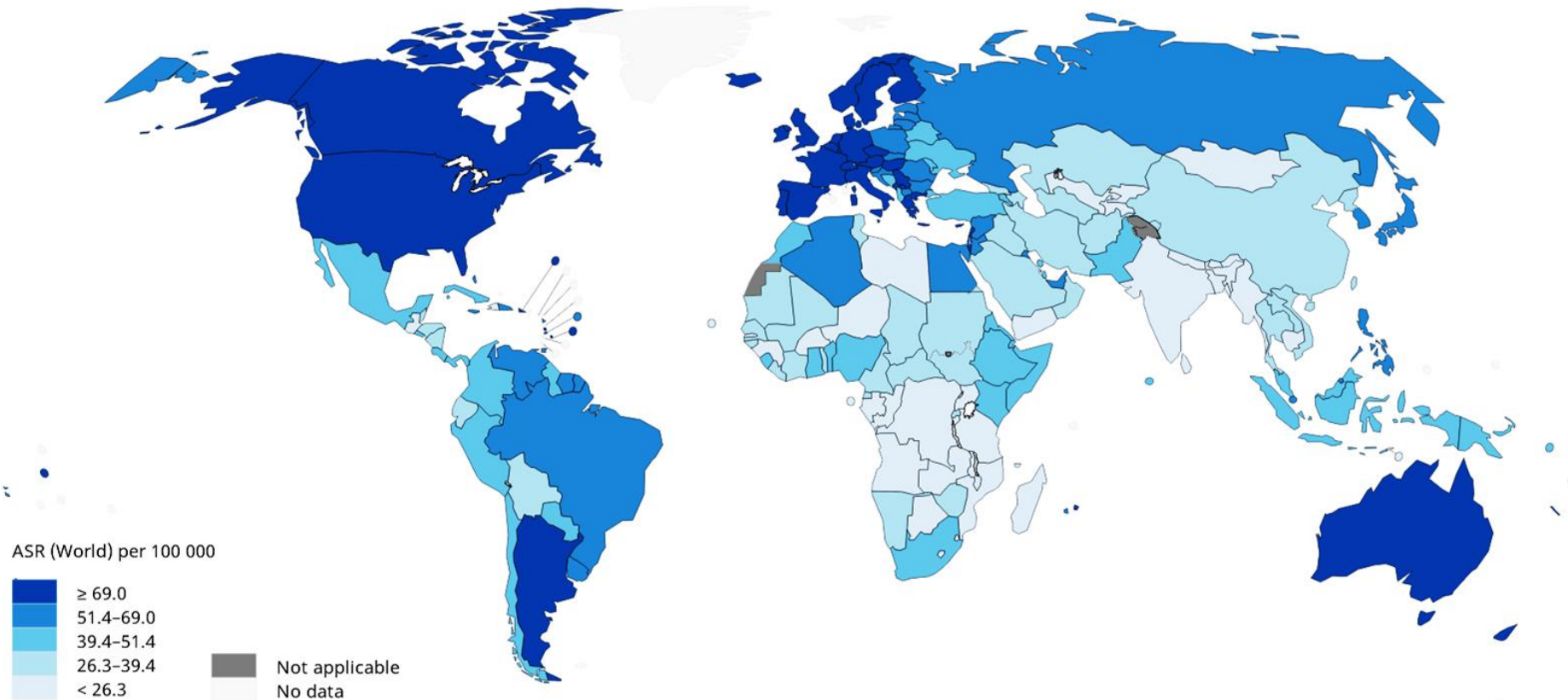
Breast cancer

دکتر ناهید نفیسی
سمت: دبیر علمی کنگره

مرتبہ : دانشیار دانشگاه علوم پزشکی ایران



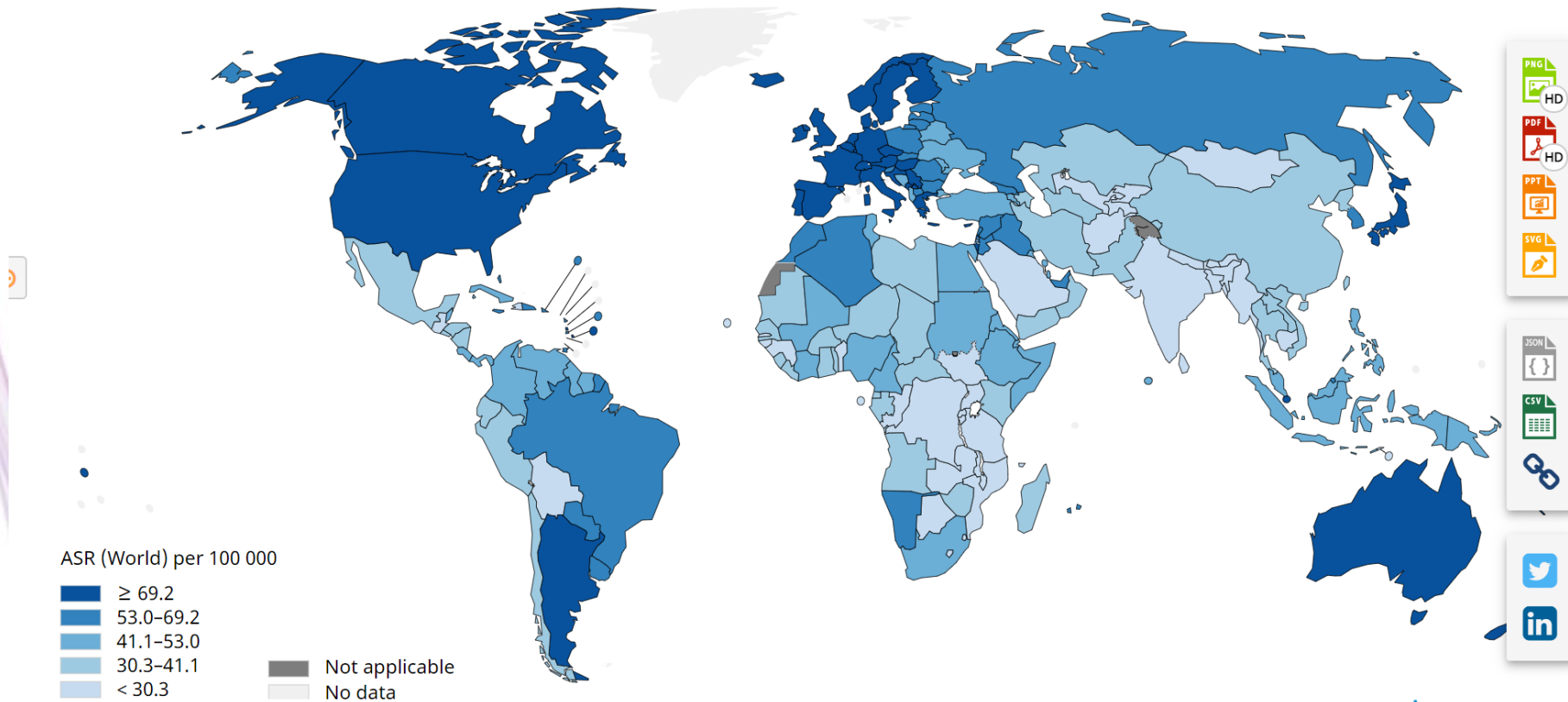
Estimated age-standardized incidence rates (World) in 2018, breast, all ages



All rights reserved. The designations employed and the presentation of the material in this publication do not imply the expression of any opinion whatsoever on the part of the World Health Organization / International Agency for Research on Cancer concerning the legal status of any country, territory, city or area or of its authorities, or concerning the delimitation of its frontiers or boundaries. Dotted and dashed lines on maps represent approximate borderlines for which there may not yet be full agreement.

Data source: GLOBOCAN 2018
Graph production: IARC
(<http://gco.iarc.fr/today>)
World Health Organization

Estimated age-standardized incidence rates (World) in 2020, breast, females, all ages



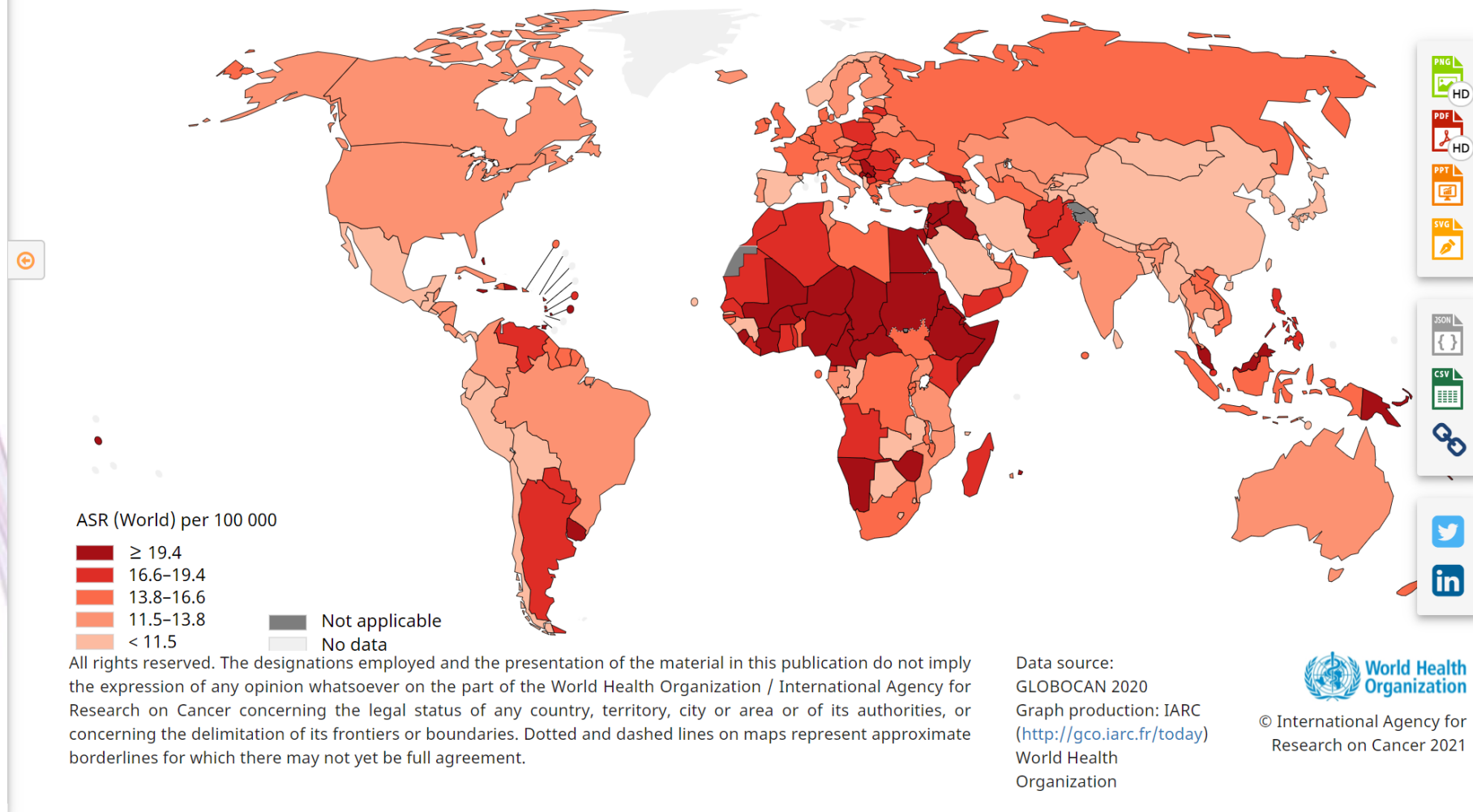
All rights reserved. The designations employed and the presentation of the material in this publication do not imply the expression of any opinion whatsoever on the part of the World Health Organization / International Agency for Research on Cancer concerning the legal status of any country, territory, city or area or of its authorities, or concerning the delimitation of its frontiers or boundaries. Dotted and dashed lines on maps represent approximate borderlines for which there may not yet be full agreement.

Data source:
GLOBOCAN 2020
Graph production: IARC
(<http://gco.iarc.fr/today>)
World Health
Organization



© International Agency for
Research on Cancer 2021

Estimated age-standardized mortality rates (World) in 2020, breast, females, all ages

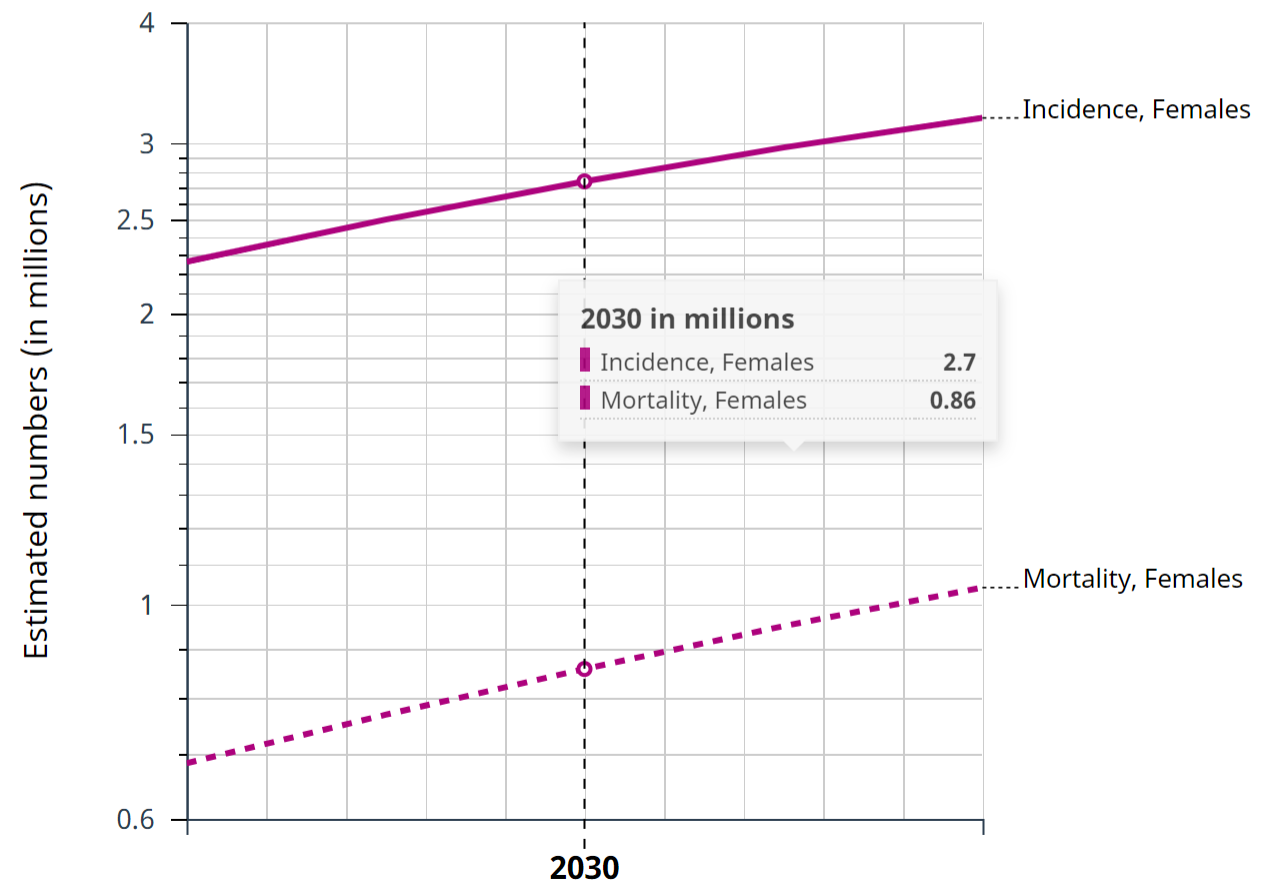


CANCER TOMORROW



Estimated numbers from 2020 to 2040, Males & Females, age [0-85+]

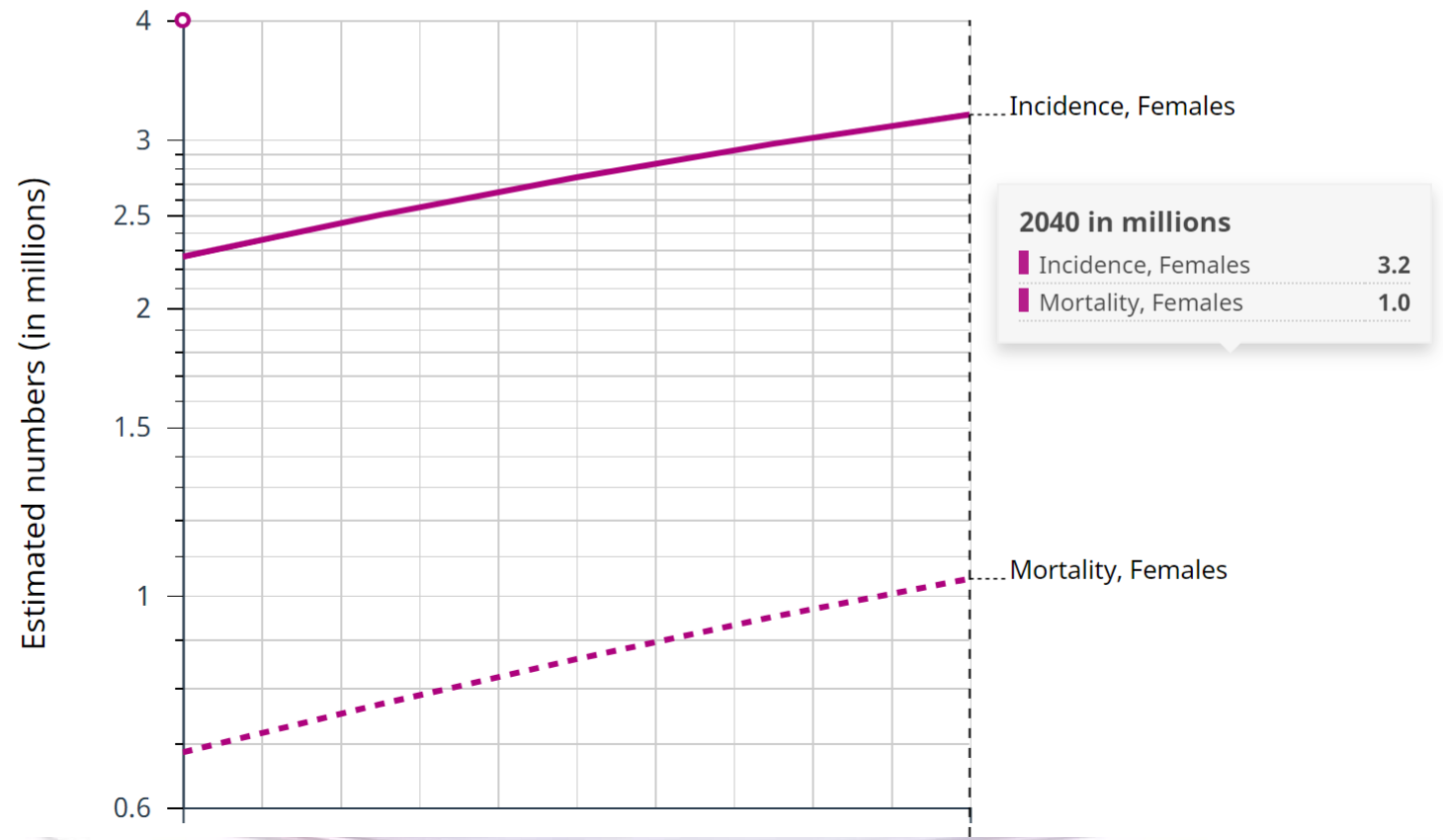
Breast
World



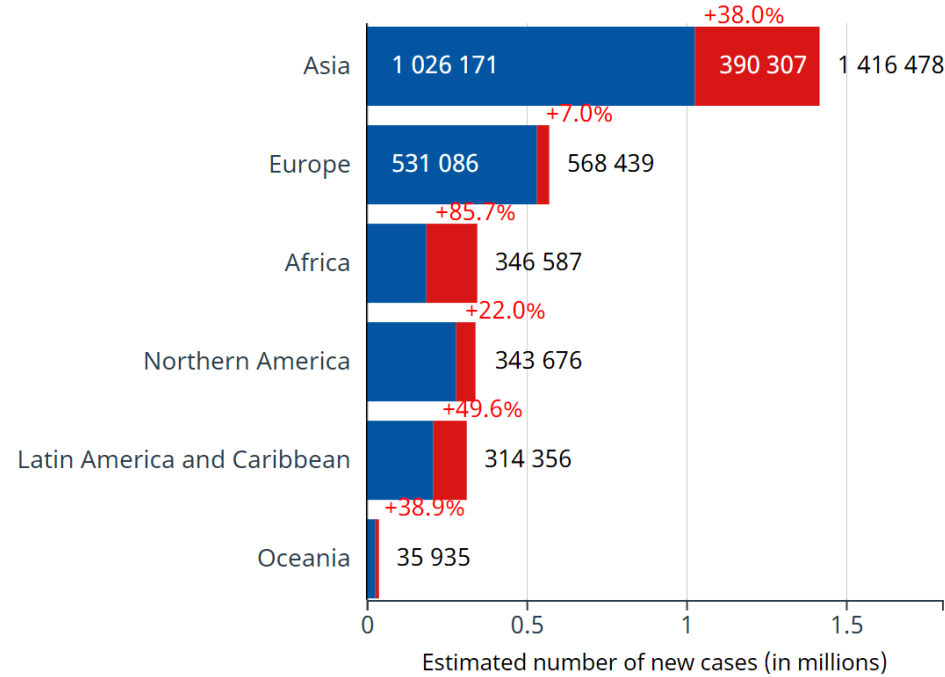
CANCER TOMORROW

Estimated numbers from 2020 to 2040, Males & Females, age [0-85+]

Breast
World



Estimated number of new cases from 2020 to 2040, Both sexes, age [0-85+]
Breast



Totals	
2020	2 261 419
2040	3 025 471

IARC - All Rights Reserved 2020



Cancer Increasing

(Environment & Life Style Change)

Environment

Life Style

Energy Use Per Capita
2800 kg (vs. 1900)

Insufficient amount of
fresh fruit and fiber: **83%**

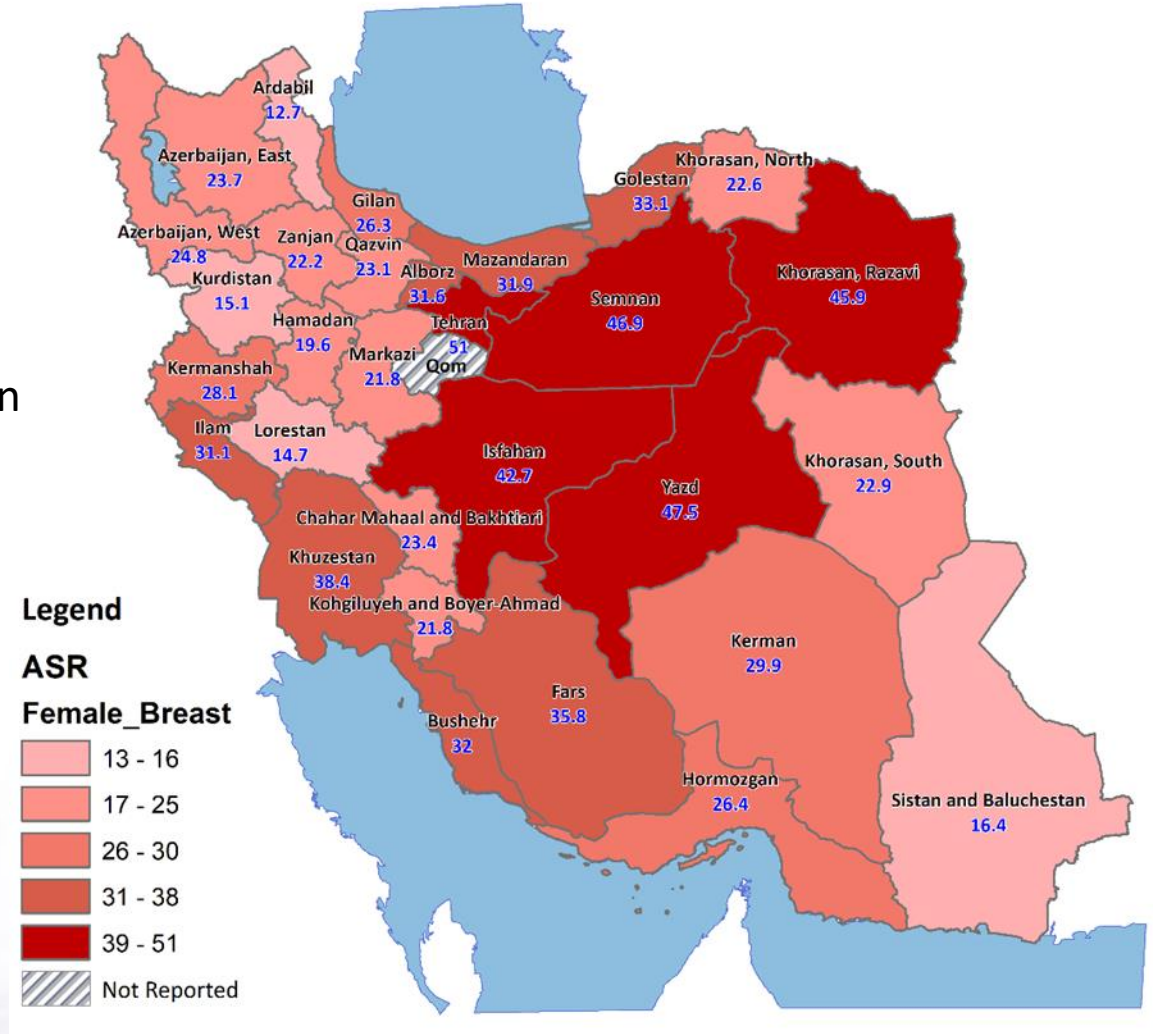
CO2 emission per capita
7.8 Ton (vs. 4.9)

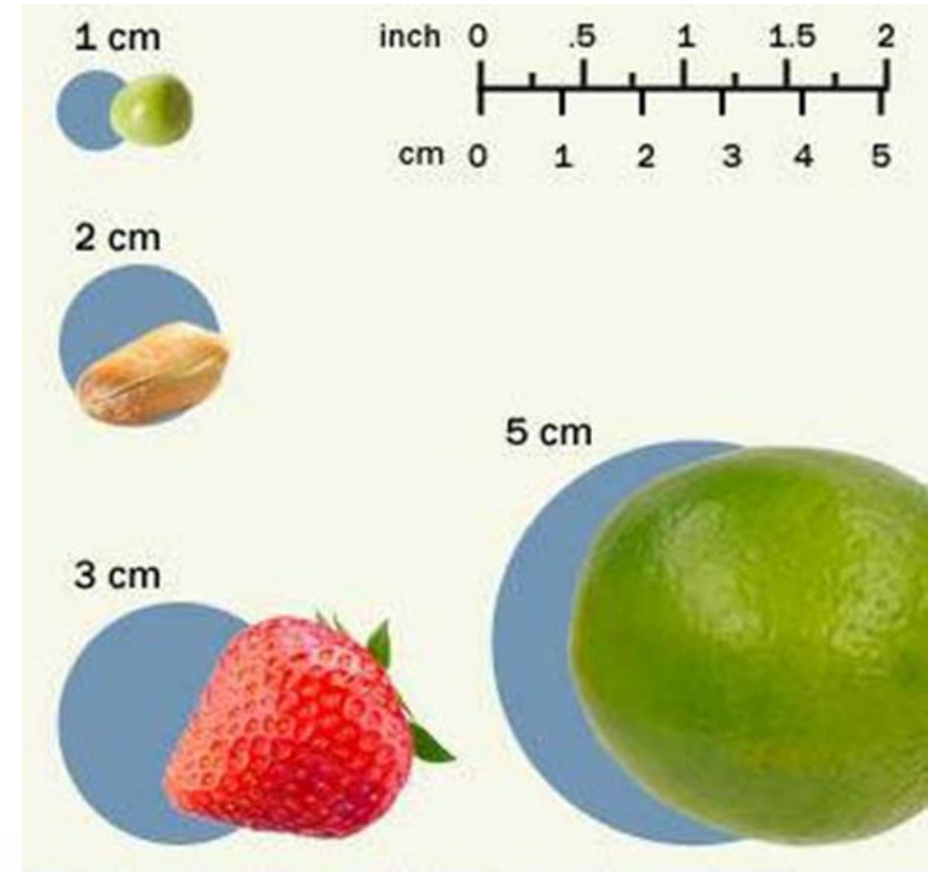
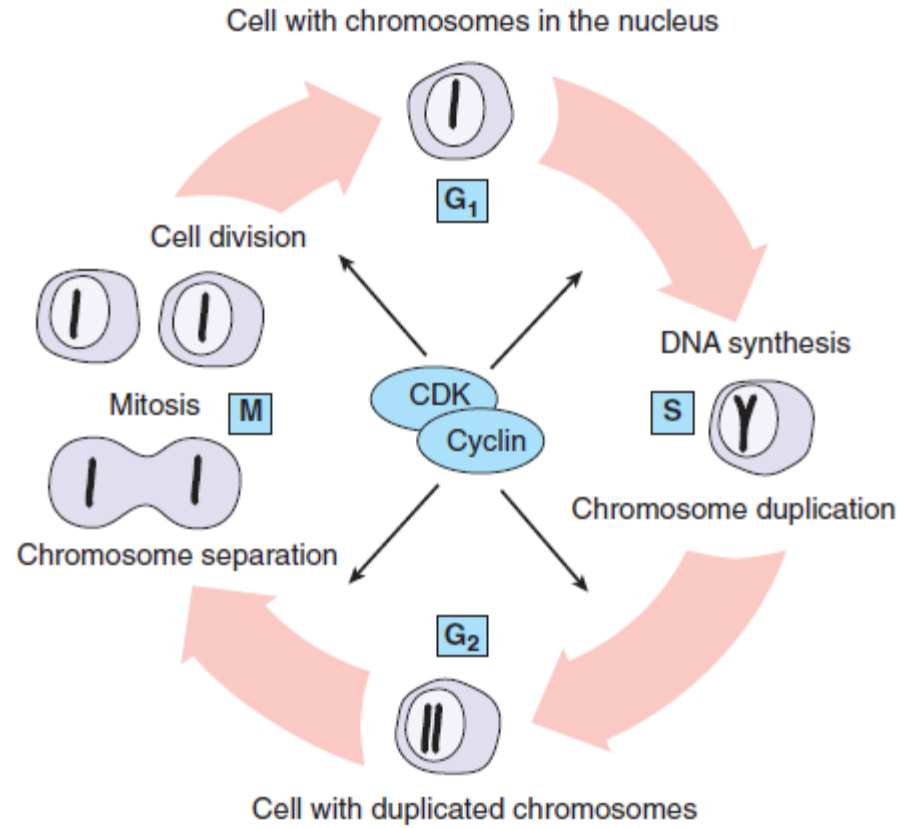
Low Physical Activity: **57%**

Particulate matter suspended
115 microgram (vs. 61)

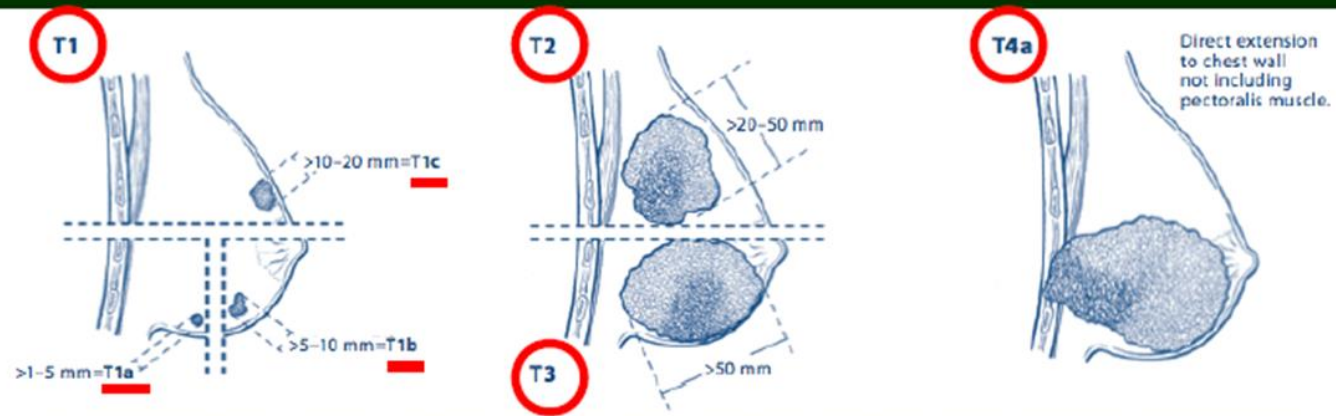
Over Weight: **59%**

Cancers Incidence
(Geographical Distribution, Breast Cancer, Iran)

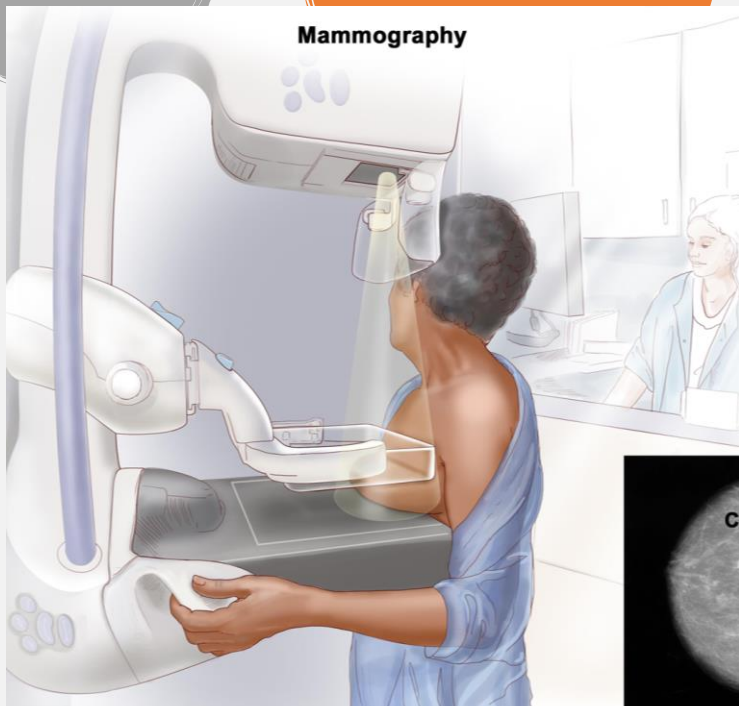
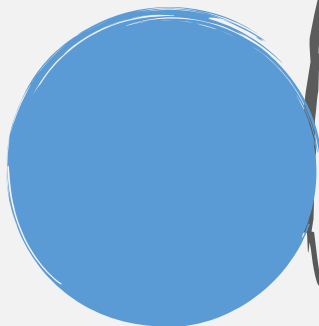




TNM staging

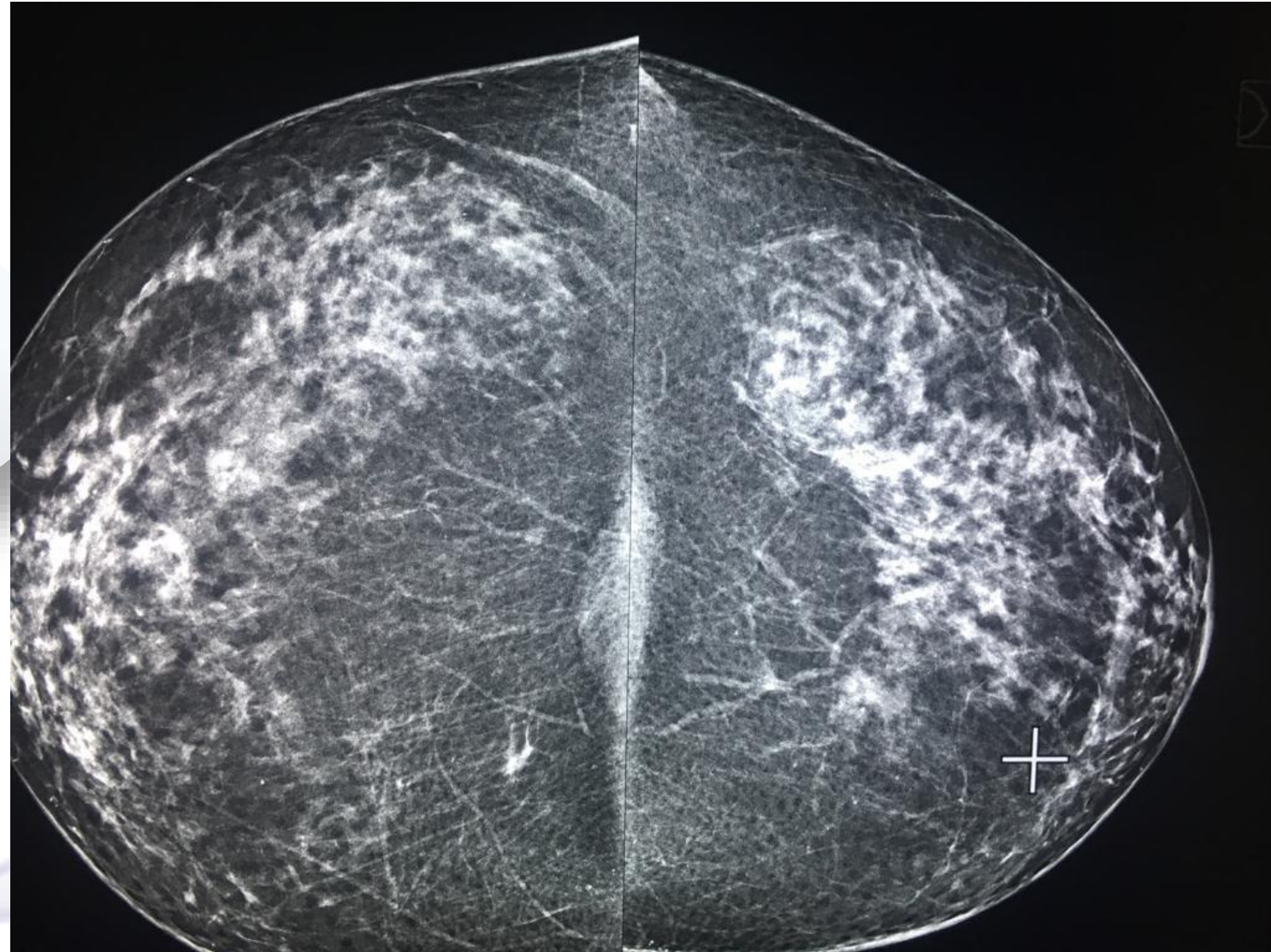


Imaging in screening

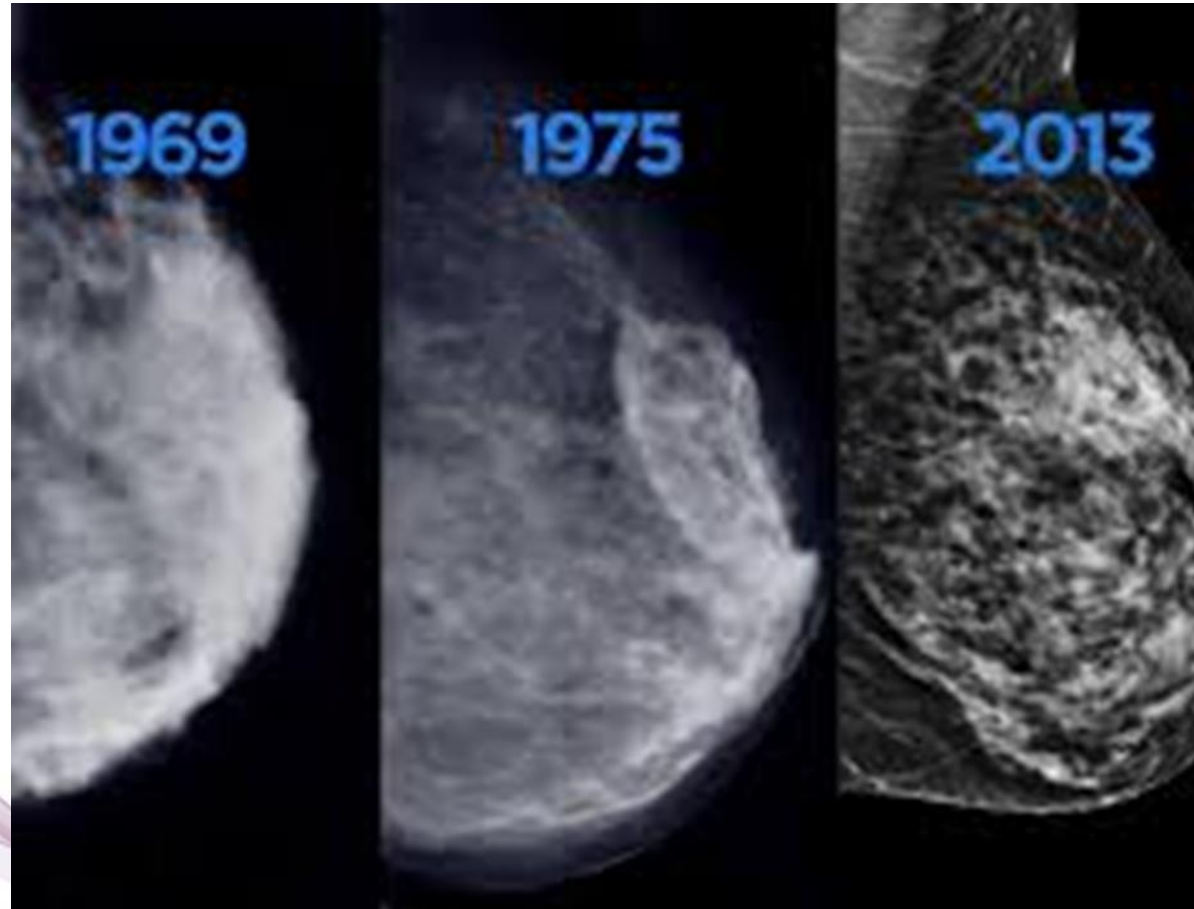


- **Mammography**

- is the best image



وبینار "سرطان، فرصتها و چالش‌ها"
همزمان با روز جهانی سرطان و هفته ملی مبارزه با سرطان ۱۴۰۰



ماموگرافی پستان بعد از سن 40 سالگی

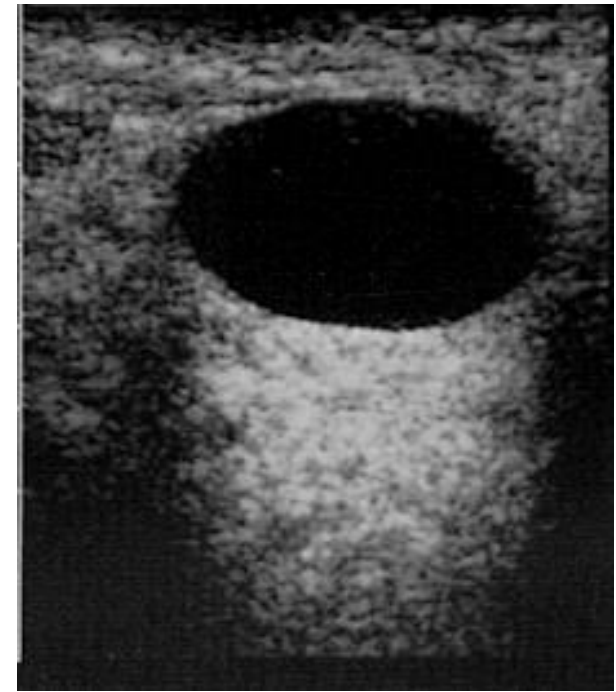
- انجام ماموگرافی الزامی است
- ماموگرافی برای یافتن توده های غیر قابل لمس است
- ماموگرافی برای یافتن رسوبات آهکی یا میکروکلسیفیکاسیون است
- با یافتن زودرس تغییرات در ماموگرافی می توان از تشکیل کانون سرطان جلوگیری کرد
- در صورت وجود توده توده های همزمان هم کشف می شوند

SONOGRAPHY IN SCREENING

CYST OR SOLID MASS



وبینار "سرطان، فرصتها و چالش‌ها"
همزمان با روز جهانی سرطان و هفته ملی مبارزه با سرطان ۱۴۰۰

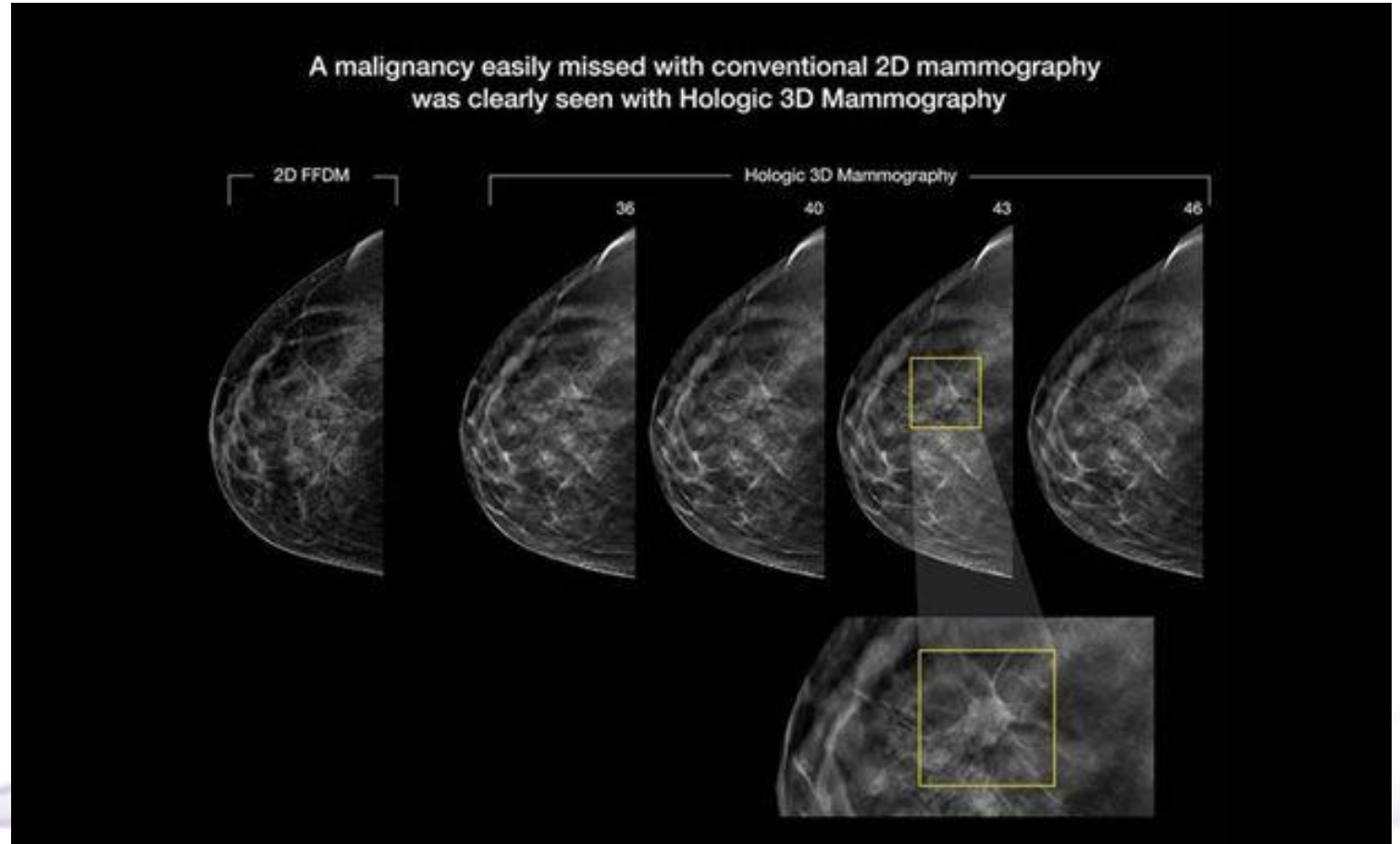


Breast MRI

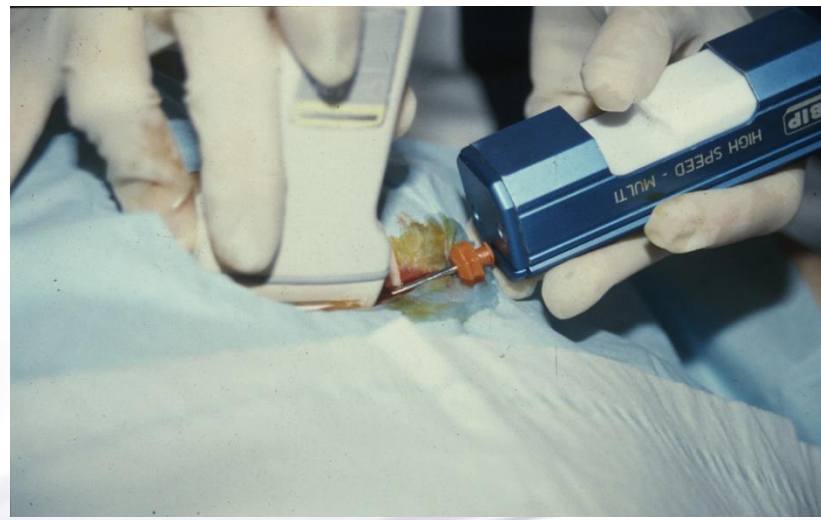
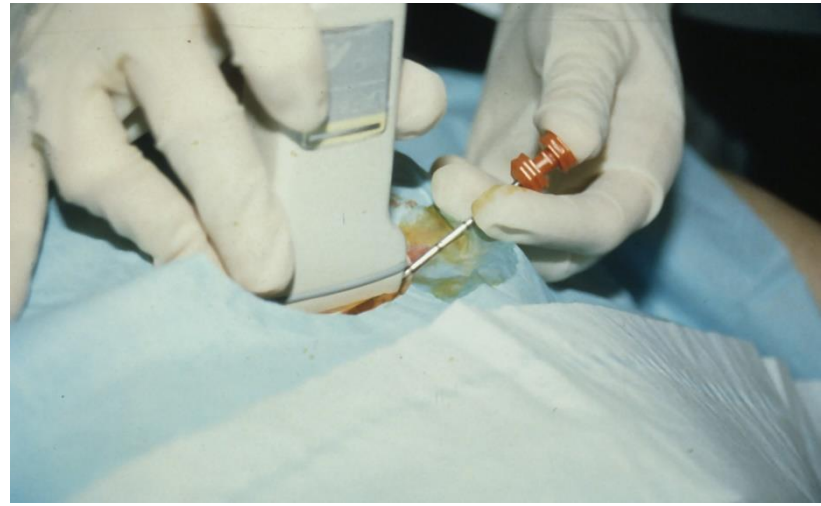
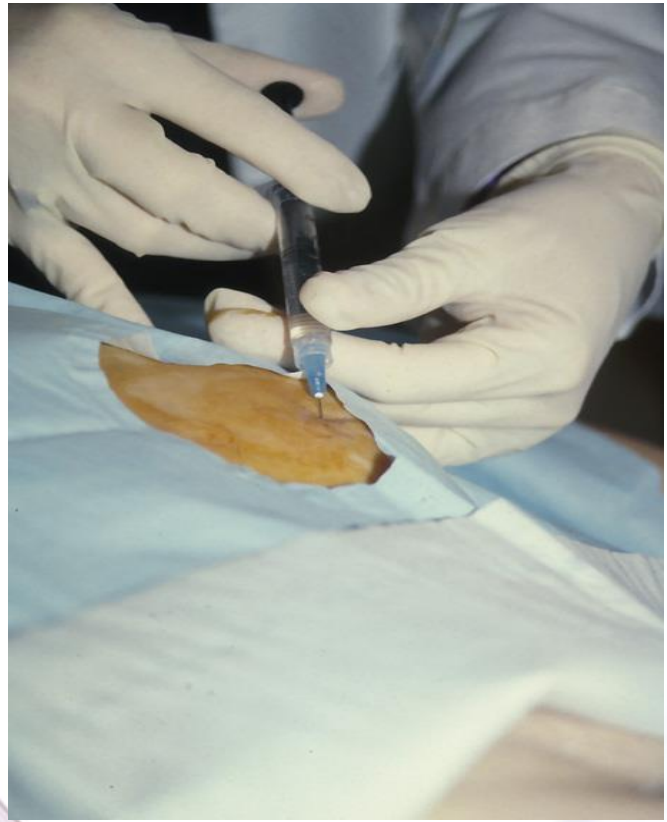
- Excellent tissue differentiation
- High sensitivity for breast cancer
- Not limited by breast density
- No ionizing radiation



Implant evaluation
Inconclusive mammography/ultrasound
Cancer staging
Response to chemotherapy
Search for occult primary neoplasm
Cancer screening



Ultrasound Guided Core Needle Biopsy



وبینار "سرطان، فرصتها و چالش‌ها"
همزمان با روز جهانی سرطان و هفته ملی مبارزه با سرطان ۱۴۰۰



Core Needle Biopsy: Specimen Collection



فاکتورهای خطر در سرطان سینه

سن

سن شروع قاعدگی

سن اولین زایمان

تعداد زایمان

مقدار شیردهی

سابقه خانوادگی

gene

چاقی

مصرف الکل و سیگار

افزایش زیاد دانسیته و تراکم پستان در ماموگرافی

سرطان سینه

• عوامل مستعد کننده:

• سن کم در شروع قاعدگی

• سن زیاد در شروع یائسگی

• عدم شیردهی

• چاقی از سن کم و در بچگی و چاقی بعد از یائسگی

• افزایش مصرف چربی بخصوص اسیدهای چرب غیر اشباع

• کاهش مصرف میوه و کمبود ویتامینها و فیبرها

سرطان سینه

• عوامل مستعد کننده:

• نداشتن زایمان کامل قبل از 30 سالگی (اولین زایمان در سن بالا)

داشتن gene مثبت

سابقه بیوپسی پستان

سابقه رادیو تراپی قفسه سینه

• مصرف سیگار و الکل

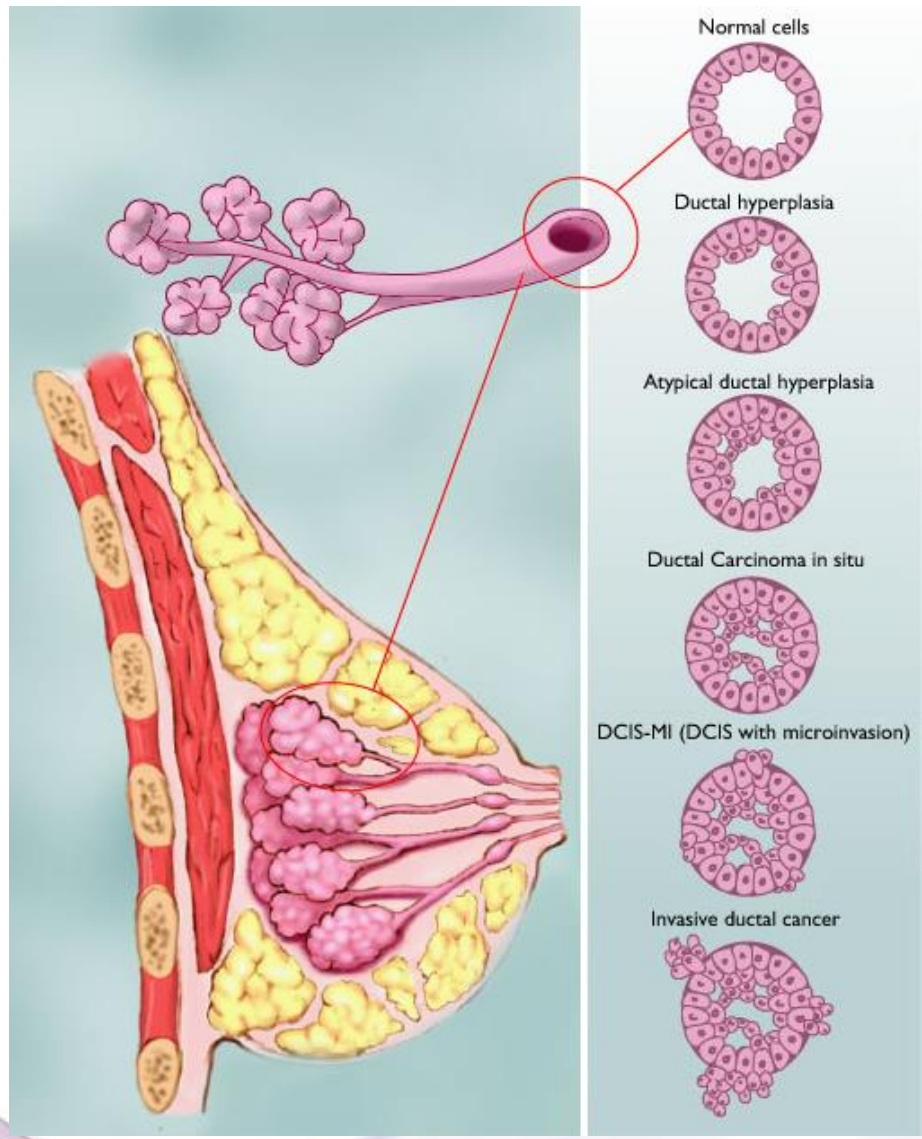
• مصرف طولانی قرصهای ضد بارداری

• مصرف هورمون بعد از یائسگی

• سقط های مکرر بخصوص سقط های انتخابی

• عدم تحرک و عدم انجام ورزش

Range of Ductal Carcinoma in situ (DCIS)



Signs and Symptoms of Breast Cancer

- Occult mass or calcifications
- Breast mass or “thickening”
- Spontaneous nipple discharge
- Skin dimpling
- Nipple retraction or scaling
- Skin erythema or peau d’orange
- Focal breast pain – 10%

Breast Carcinoma (4 of 4)

Clinical Manifestations

- Lump in the breast
- Nipple or skin retraction

Skin edema (*orange peel sign*)
Peau D orange



Tumor infiltrates breast and becomes **fixed to chest wall**; metastasis



Paget Disease



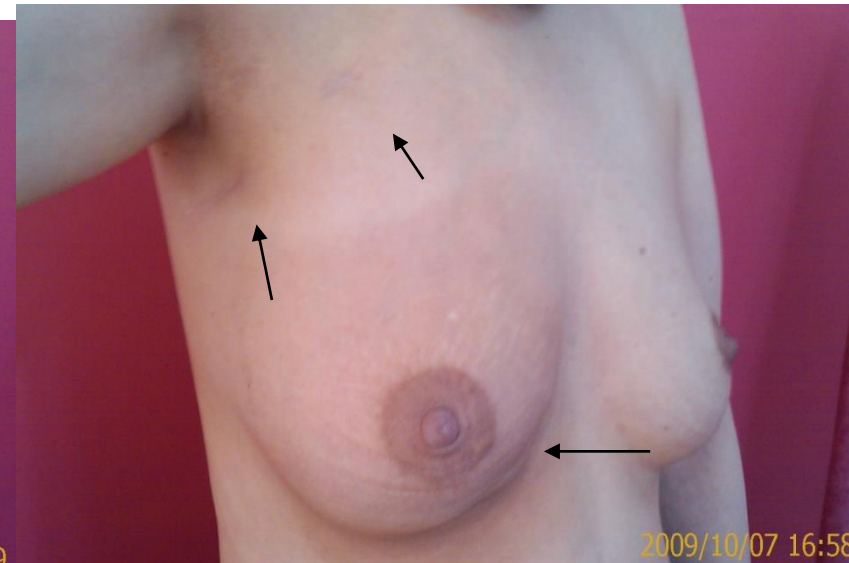
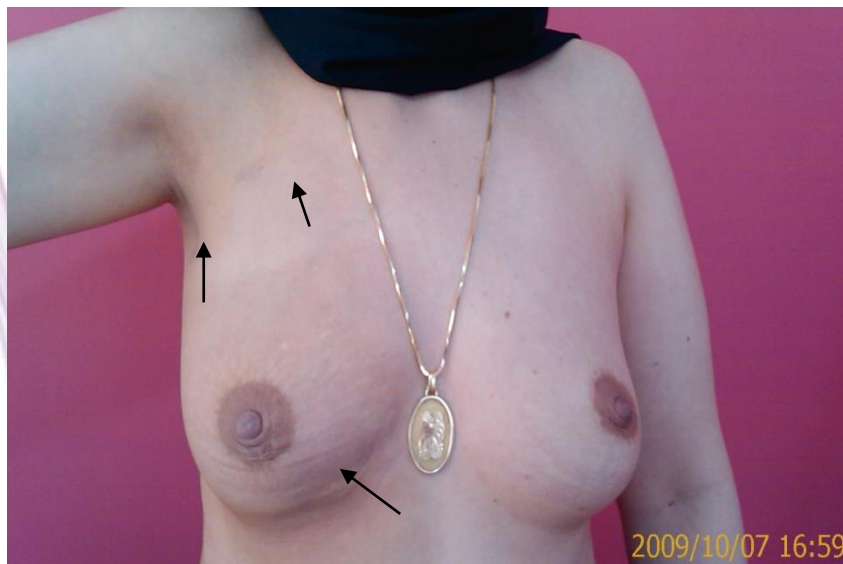
علائم سرطان سینه



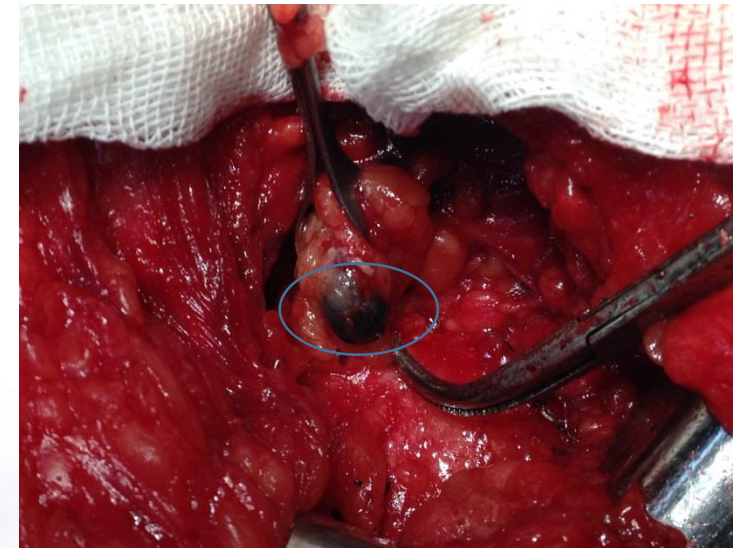
mastectomy



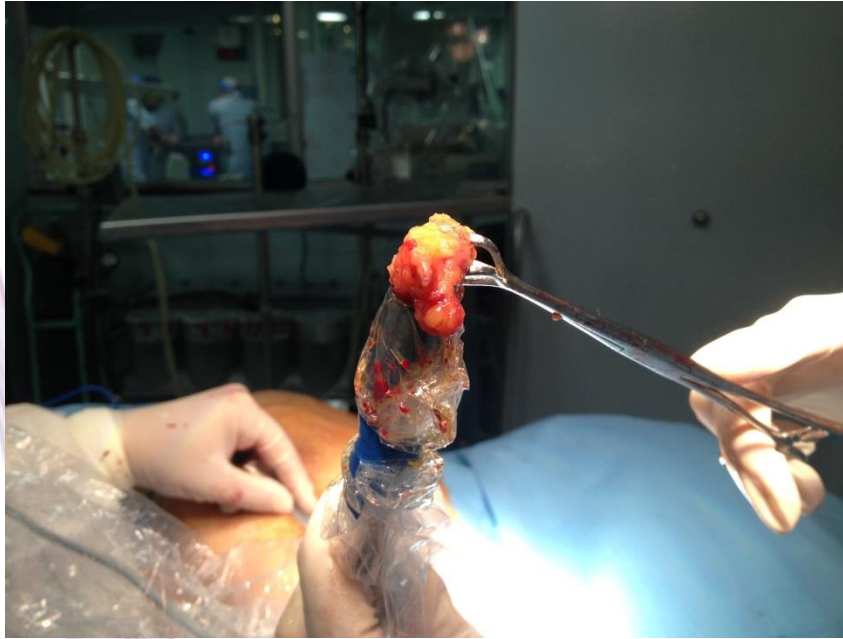
Oncoplastic surgery Glandular flap



وبینار "سرطان، فرصتها و چالش‌ها"
همزمان با روز جهانی سرطان و هفته ملی مبارزه با سرطان ۱۴۰۰



وبینار "سرطان، فرصتها و چالش ها"
همزمان با روز جهانی سرطان و هفته ملی مبارزه با سرطان ۱۴۰۰



Adjuvant & Neoadjuvant therapy

- **Chemotherapy**



- **hormonotherapy**



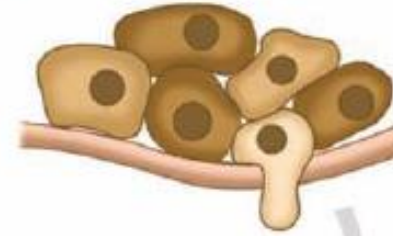
وبینار "سرطان، فرصتها و چالش‌ها"
همزمان با روز جهانی سرطان و هفته ملی مبارزه با سرطان ۱۴۰۰



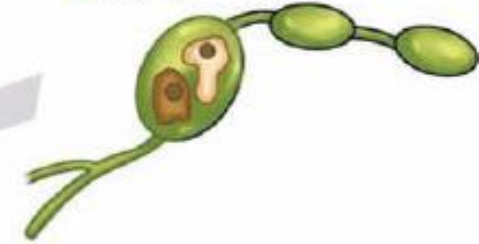
A In situ cancer



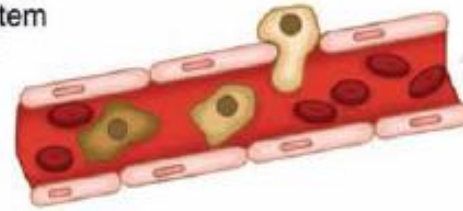
B Invasion of the tumor border



C Lymphatic spread



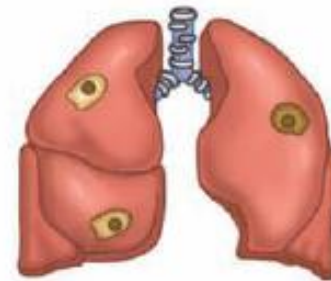
D Intraversion of the circulatory system
survival, transport



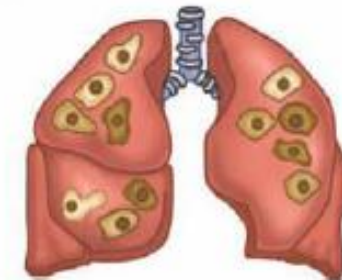
E Arrest extraversion



F Solitary dormant cells
occult micrometastases



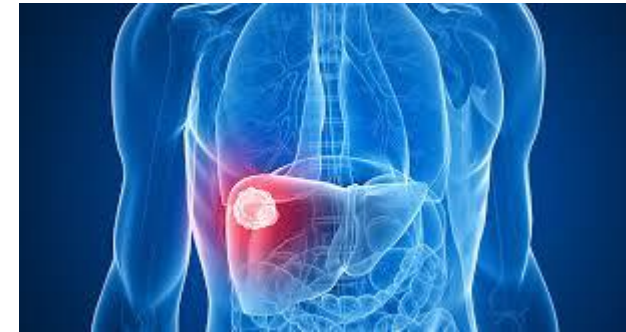
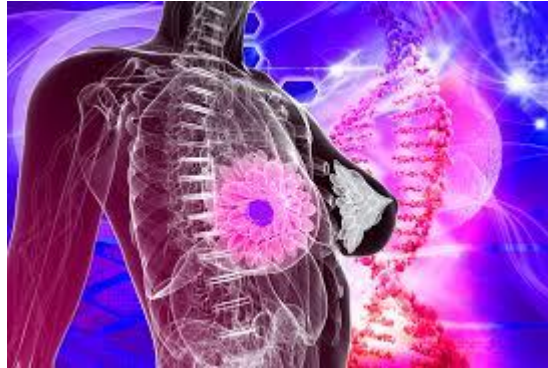
G Progressive colonization
angiogenesis



وبینار "سرطان، فرصتها و چالش‌ها"
همزمان با روز جهانی سرطان و هفته ملی مبارزه با سرطان ۱۴۰۰



Metastasis



- Bone
- Liver
- Lung
- brain

- Screening and early detection
- is key point to survive better



با تشکر از توجه شما

مرکز تمقیقات بنیاد ملی نیکوکاری کنترل سرطان / بنیاد ملی نیکوکاری کنترل سرطان
وبسا، روابط عمومی بنیاد ملی نیکوکاری کنترل سرطان



بنیاد ملی نیکوکاری کنترل سرطان
National Cancer Control Foundation



www.web-sa.ir



info@web-sa.ir



[T.me/websainfo](https://t.me/websainfo)



aparat.com/cancer_mchf



[instagram.com/fr99daraje](https://www.instagram.com/fr99daraje)



sapp.ir/websainfo



بنیاد ملی نیکوکاری کنترل سرطان

تهران - انتهای فیابان مفتوح شمالی - روبروی فیابان ملایری پور - پلاک ۱۰ - طبقه دوم
تلفن: ۰۲۱-۸۸۳۴۷۶۲۸
فاکس: ۰۲۱-۸۸۳۱۱۶۷۱